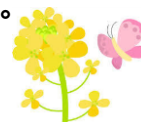


新年度が始まりました。ご入学、ご進級おめでとうございます。今年度も、町田第二小学校を拠点として、町田第一小学校に巡回指導をします。5名の教員と特別支援教室専門員でスタートいたします。

今年度も児童の課題や特性に応じた指導を行い、子どもたちの力を伸ばしていきます。

保護者の皆様、在籍学級の担任の先生方との連携を図りながら指導していきます。

今年度ご理解とご協力をよろしくお願いいたします。



## 教職員紹介

担任

※特別支援教室専門員

## 4月の指導内容（小集団指導）

\*学年やグループの実態によって、指導内容は変更になる場合があります。

テーマ	指導内容
学習ルールを知ろう	学習の決まりを守って話を聞く。 姿勢・聞き方の合言葉を知る。
自己紹介をしよう	自分のことを話したり、友達の話の話を聞いたりする。
協力しよう	友達に声をかけたり、タイミングを合わせたりして活動する。

\*個別指導は、一人一人の課題に応じた学習を行います。

- ・語彙を増やす学習
- ・文章理解
- ・空間認知
- ・書字
- ・基本的な生活習慣
- ・粗大運動
- ・微細運動
- ・ビジョントレーニング など

### グループ編成について

基本的には、サポートルームの個別指導は年間を通して同じ教員が担当します。

年度途中で児童が増えた場合や新たにグループ編成があった場合は、グループや担当が代わることがあります。ご理解の程よろしくお願いいたします。

# お知らせ

## ○指導の曜日と時間について

児童により、サポートルームで学ぶ曜日と時間は決まっています。別紙「曜日決定通知」をご確認下さい。また、在籍学級からサポートルームへの行き来に慣れるまでは、巡回指導教員や、特別支援教室専門員が付き添いますのでご安心ください。

サポートルームで指導を受けた後は、在籍学級に戻ります。休み時間、給食の時間などは在籍学級の児童と一緒に過ごします。

## ○連絡ファイルについて

初回の指導日にサポートルーム専用の連絡ファイルをお渡します。学級担任より渡されましたら、気になることや連絡事項等、一言お書きになり、次回の指導日までにお子さんを通してサポートルームに持たせてください。

## ○持ち物について

- ・筆箱（在籍学級で使用している物で良いです。）
  - ＊Bか2Bの鉛筆4本以上、赤鉛筆、青鉛筆、名前ペン(油性)、消しゴム
- ・ハンカチ、ティッシュ
- ・連絡ファイル（サポートルーム用を初回の指導日にお渡します。）

## ○指導開始日について

- ・11日(金)から順次指導を開始します。1年生は学級生活に慣れるため、21日の週から開始します。

## ○個人面談について

個人面談は、4月21日(月)から5月16日(金)頃実施する予定となっています。保護者の方からお子様の様子をお聞きし、指導の方向性を決めていきます。詳細につきましては、別紙「個人面談のお知らせ」をご確認下さい。

(希望調査の用紙は初回の指導日までに提出ください。)

## 学校の指導日について

町田第一小学校 月・火・金(町一小で終日勤務しています。)

町田第二小学校 水・木(町二小で終日勤務しています。)



＊町田第二小学校 サポートルーム直通番号 042-718-3509

＊町田第一小学校 042-722-3105