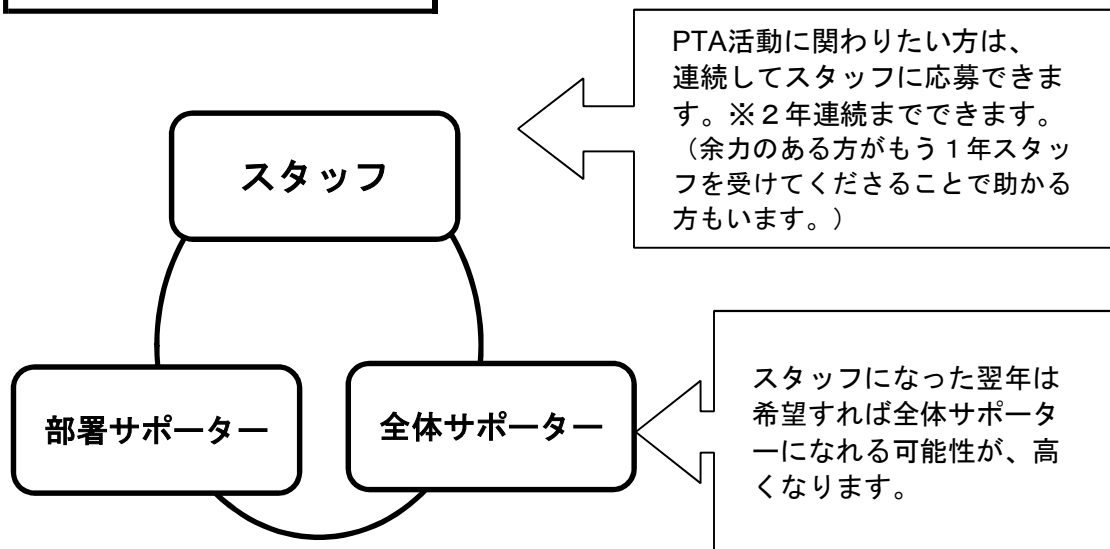


# スタッフ&サポーター 活動内容

町二小のPTA活動は、PTA会員の協力ものと成り立っています。  
「スタッフ(主体的に活動)」「サポーター(スタッフのサポート)」として関わります。  
今後もぜひ、ご協力をお願いします。  
この資料は、スタッフ&サポーターを考える際、参考となるものです。

## スタッフ&サポーター制

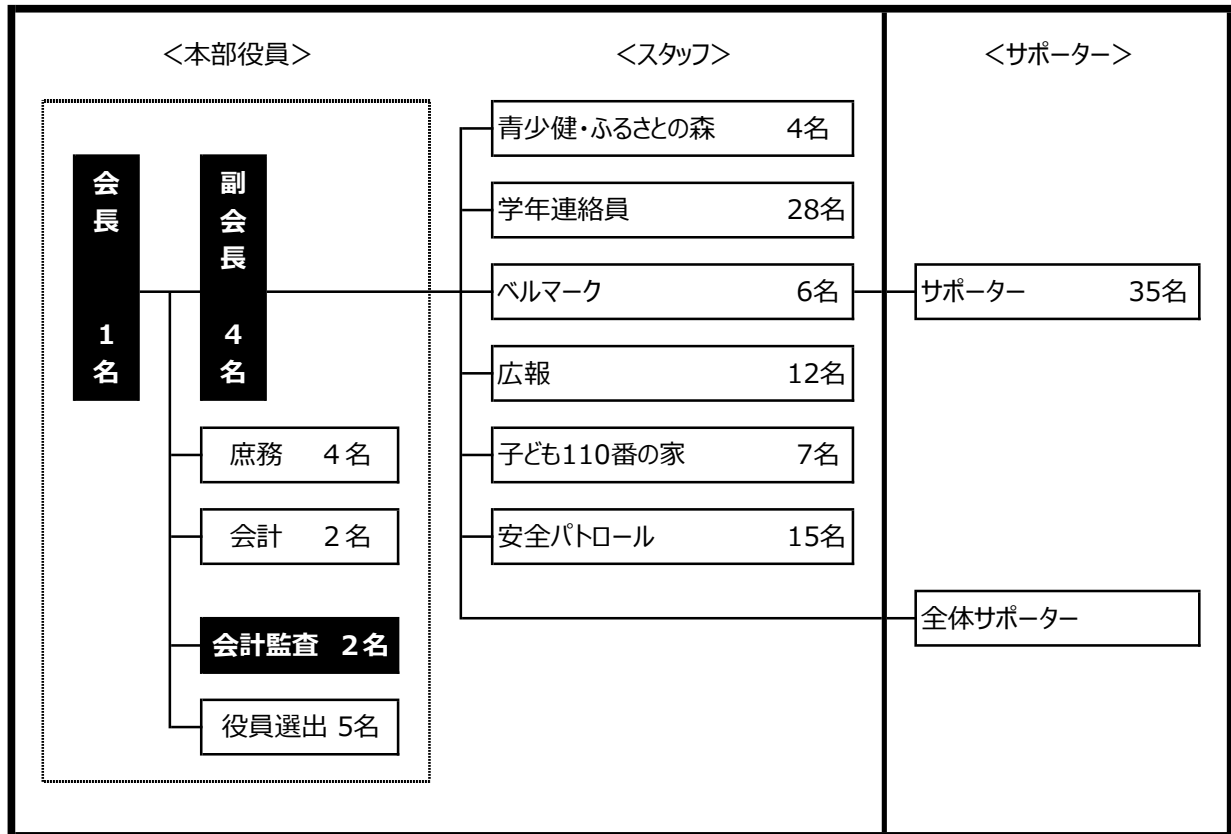


- ・前年度がサポーターの場合は、スタッフに選ばれる可能性が高くなります。
- ・スタッフ希望人数が多い場合は、数年連続してサポーターに選ばれることもあります。

PTA活動は、自分の子どもを含む町田第二小学校に通うすべての子供たちが、安心して楽しい学校生活を送れるよう、保護者同士で相互に協力し合いながら支えていく活動です。

無理のない、自分に合った活動をしていきましょう。

## 町二小PTA組織図



※ **白字** この部署は、希望調査では決まりません。

- ◆ **会長・副会長** 立候補により選出します。決定しない場合はくじ引きとなります。
- ◆ **会計監査** 昨年度の会計が自動的に務めます。

※ サポーターの人数は、新1年生の人数によって変動します。

## 執行体制について

### ◆ スタッフ

活動の企画、取りまとめをします。  
各部署の代表が運営委員会、予算委員会に出席します。  
実際の活動内容は、その年のスタッフの判断等で、変更する場合があります。

### ◆ サポーター

**部署サポーター** 各部署のスタッフの手伝いをします。  
現在、「ベルマークサポーター」のみです。  
**全体サポーター** 集団下校や、各部署からお手伝いの要請があった場合、活動できる人がお手伝いします。  
本部役員に欠員が出た場合は、全体サポーターから選出される可能性があります。

### ◆ 主な協議・審議組織

**総会** 全会員によって、活動計画と予算及び役員等の承認を行います。  
**運営委員会** 本部役員と運営委員で構成され、総会の議決案件、次年度活動計画・予算を審議します。  
※運営委員は、学年連絡員全員と各スタッフリーダーが務めます。  
**役員会** 本部役員により構成され、会務の基本事項を協議します。  
**予算委員会** 次年度予算委員会について議決をとりまします。

## 各役職について

本部役員、スタッフ、サポーターの各役職の役割や、選出方法等について、ご案内します。

役職・部署	人数	役割	選出方法	特典
<b>本部役員</b>				
会長	1	町二小PTAの代表及び責任者・学校と保護者のパイプ役	【事前決定】 第1回運営委員会にて選出方法を審議し決定する 立候補者で話し合い決定する ※話し合いで決定しない場合は現3・4年生の中からくじ引き	会長を務めた方は、希望により末子卒業まで全役職（スタッフ&サポーター）免除
副会長	4	会長サポート・会長不在時の代理責任者・各部署と本部の調整役	【事前決定】 第1回運営委員会にて選出方法を審議し決定する 立候補者で話し合い決定する ※話し合いで決定しない場合は現3・4年生の中からくじ引き ※補欠2名も決定する	副会長を務めた方は、希望により次年度1年間全役職（スタッフ&サポーター）免除
庶務	4	PTA室管理全般、各種会議の書記・議事録作成	役員選出調整が実施する「役職希望調査」にて選出 ※補欠2名も決定する	-
会計	2	PTA会費の管理、翌年度は自動的に会計監査となる ※会計を務めた翌年度は通常会計監査となるが、PTA会長・副会長に就任する場合は、そちらを優先	役員選出調整が実施する「役職希望調査」にて選出 ※補欠1名も決定する	
会計監査	2	PTA会費の管理・運用について、中間と年度末に監査する	会計を務めた人が、翌年自動的に会計監査となる	
役員選出	5	PTA会長・副会長、次期スタッフ&サポーター選出	役員選出調整が実施する「役職希望調査」にて選出	
<b>スタッフ</b>				
青少健・ふるさとの森	4	校外団体「青少健」「ふるさとの森」と町二小とのパイプ役	役員選出調整が実施する「役職希望調査」にて選出	-
学年連絡員	28	学年内の連絡、とりまとめ、6年次は卒業行事に関わる活動の取りまとめ		
ベルマーク	6	ベルマーク集計・発送		
広報	12	広報「いずみ」の発行		
子ども110番の家	7	「子ども110番の家」関連		
安全パトロール	15	児童の安全な登校を見守る、集団下校訓練の付き添い		

役職・部署	人数	役割	選出方法	特典
<b>サポーター</b>				
ベルマーク	35	ベルマーク集計のお手伝い	役員選出調整が実施する「役職希望調査」にて選出	-
全体		本部または開催部署指導のもと、学校・地域・PTA行事のお手伝い 本部役員に欠員が出た場合は、全体サポーターから選出される可能性がある		

※会長・副会長の選出がくじ引きになった場合は、庶務・会計・役員選出調整及び部署リーダー、会長・副会長経験者で免除期間中の方を除く、現3・4年生のPTA会員の中から、くじ引きを実施します。

## 各部署の活動について

各部署活動の直近の1年間の流れは、次ページ「年間活動報告」をご参照ください。

※運営委員会、予算委員会、リーダー会は、本部を除く各部署からは、原則1名以上が出席となっています。