

町三小だより

2026年4月6日(月)発行
町田市立町田第三小学校
2026年度 4月号
〒194-0032
町田市本町田 1212 番地
電話 042-722-3329

『何を一番大切にすべきなのか』

校長 隅田 克思

校庭の桜の花びらがそよかぜに舞う様子がとても美しい、そんな『春爛漫』を感じる中、皆さんいかがお過ごしでしょうか。ご家庭では、お子様が新しい学年での生活を楽しみに、あるいは、少し不安に感じながら春休みを過ごしていたのではないのでしょうか。今日からいよいよ、その新しい生活のスタートです。思えば3月には、下級生たちからの感謝の言葉と激励に送られながら6年生が立派に巣立っていきました。いずれは自分たちもあの6年生のように「かっこよくなるんだ!!」そんなことをどの子も心に描いていたのではないかと思います。

今年度は、別表の通り、副校長をはじめとした数名の異動がありました。少し寂しい気持ちもありますが、新たにフレッシュな面々を迎え、教職員一同より一層張り切ってまいります。何卒よろしく願います。

今年度のスタート地点に立ってまず思うことは、「すべては子供たちのために」というのが私たち教職員の役割であり、目標であり、使命だということです。そして、「初心に帰る」というときの「初心」も、「ここ」に戻ることを指します。とかく教員の業務量を削減する側面ばかりがクローズアップされて伝わっている『働き方改革』ですが、本来は、子供たちに対してより手厚い対応をするための業務内容の精選が目的です。これまで、学校に対する社会からの様々な要請はとどまることなく膨らみ続け、教員の抱える業務量はとうに飽和状態を超えてしまっているのが現状です。昔のことを振り返ると、放課後に子供たちと本当によく遊んだものです。いまそれができるかといえばたぶん難しいでしょう。この『働き方改革』を通じて、子供たちとのそういう関わりを再び可能にすることができれば、学校はより明るく過ごしやすい場所になることは間違いありません。

私たちは、増える一方だった教職員の会議や打ち合わせを、ICT 機器の活用などによって、可能な限り削減し、一人一人の教員の裁量可能な時間に替えていこうと考えています。とても地味で小さな歩みかもしれませんが、子供が教師に「先生、あのね!」と気軽に話せて、対する教師もゆとりをもって、「どうしたの?お話を聞かせてね。」と寄り添うことができる、そんな場面を取り戻したいのです。そのためにも、いまよりもっと教師と子供たちが深い絆と信頼関係でつながれるようになる必要があります。そして、子供の心を理解できる存在でなければなりません。子供と心を通わせる術を身につけるには、優れた教育書を何冊読むよりも、日頃から直接子供に接することが一番なのです。

一方で、子供たちもいまはとても忙しくなってしまったように思います。子供たち同士で、放課後に大勢の仲間と思い切り汗を流して走り回ったり、路地裏で思い思いの遊びに興じたりという「昭和」的な姿とはかなり異なっています。子供の数が減り、時代も変わって、世の中が変われば、それも当然のことではあるでしょう。しかし、いつの世でも、子供には子供の中でしか学べないことがあり、そして、遊びの中でしか学べないこともあるのです。いまの学校が、子供たちにとって「仲間」と過ごす時間と空間を提供する貴重な存在となっていることは間違いありません。私たちはその役割を自覚し、子供の生きる力を培いつつ、「子供が子供らしく生きられる場所」を守っていきたくて考えています。そして、そのために教職員の力を結集し、資質を高められるよう努力していきます。私たちの目指す姿は「子供と共に成長を続ける教師」です。保護者、地域の皆様のお声も十分に受け止めながら、そして、ご協力、ご支援を賜りながら、今年も全力投球でまいります。どうか、よろしくお願いいたします。

お知らせ 3月に本校3年生に対する取材があった、テレ東系列「おはスタ」の『ナゾトキングダム』のオンエアは、4/6(月)~5/1(金)の月曜から金曜まで、毎日1問ずつ、4週にわたっての放送となります。

2026年度 異動・退職関係 及び 校務分掌

町田市立町田第三小学校

<p>【転入】 副校長 坂之上 富隆 町田市立小山田小学校より 主任教諭 渡辺 利江子 町田市立成瀬中央小学校より 主任教諭 鈴木 由紀 町田市立小川小学校より 主任教諭 鈴木 知子 町田市立町田第五小学校より 主任教諭 岡本 亜美 練馬区立石神井西小学校より 教諭 中島 愛梨 世田谷区立等々力小学校より 教諭 山口 美紀 新規採用 育休代替 岩倉 聖子 松本 裕子 特支教室専門員 香山 哲哉 町田市立町田第一中学校より 用務主事 渋谷 光明 新規採用</p>	<p>【転出】 副校長 大波多 美穂 町田市立南第三小学校へ 主幹教諭 宇田 洗希 立川市立大山小学校へ 主任教諭 宮崎 かおり 町田市立町田第五小学校へ 教諭 福地 悠理 世田谷区立給田小学校へ 教諭 加倉井 萌 世田谷立塚戸小学校へ 特支教室専門員 新庄 裕子 町田市立町田第二中学校へ 【教職大学院派遣】 主任教諭 鈴木 彩美 【退職】 主任教諭 井出 理江子</p>
---	--

校務分掌 組織

☆学年主任、専科主任

校 長	隅田 克思	副 校 長	坂之上 富隆
主幹教諭	佐野 和彦 (研究) 菅原 梓 (生活)		
主任教諭	・鈴木 知子 ・伊藤 恵 ・吉川 南潤 ・伊藤 龍亮 ・益子 和樹 ・岡本 亜美 ・武田 裕太 ・中村 美恵子 ・菅原 友也 ・鈴木 由紀 ・渡辺 利江子 ・鈴木 彩美		
1 年	1 組 ☆鈴木 知子	2 組	染谷 早紀
2 年	1 組 ☆伊藤 恵	2 組	滝本 太陽
3 年	1 組 中島 愛梨	2 組 ☆佐野 和彦	3 組 岩倉 聖子
4 年	1 組 ☆吉川 南潤	2 組	山口 美紀
5 年	1 組 ☆伊藤 龍亮	2 組	菅原 梓
6 年	1 組 益子 和樹	2 組	岡本 亜美
サポートルーム	・☆鈴木 由紀 ・渡辺 利江子 ・篠崎 真菜美 ・白井 愛 ・吉澤 凜 ・千葉 信治 ・安池 竜輝		
音 楽	大島 はる香	図 工	☆菅原 友也
算数 3～6 年	藤森 拓哉	養 護	中村 美恵子
講 師	茂木 敏光 ・高橋 和子 ・荒川 理絵 ・河原 美紅 ・廣瀬 明子		
栄養士	大澤 美保子	図書指導員	坂口 尚子・内田 聡美
都事務	渡部 奈美江	市事務	終 聡子
特別支援教室専門員	香山 哲哉	特別支援教育支援員	佐々木 めぐみ
スクールサポートスタッフ	亀山 泰樹	コーディネーター	赤池 ルミ
スクールカウンセラー	小澤 純子	生活指導補助者	後藤 しのぶ・野崎 良子
給 食	民間委託 (株)サンユー	管理員	西村 明・村上 健一・内田 喜久
用 務	渋谷 光明	巡回心理士	小林 好子
A L T	マーサ・エグウォロ・イルヒリ	育児休業	原田 美樹

- ・教務主任 吉川 南潤
- ・特別支援教室主任 鈴木 由紀
- ・経営支援地域連携 大野 晴貴
- ・保健主任 中村 美恵子
- ・特別支援コーディネーター 染谷 早紀・篠崎 真菜美
- ・英語教育担当者 岡本 亜美・滝本 太陽
- ・情報教育担当者 吉川 南潤・菅原 友也
- ・キャリア教育担当者 吉澤 凜
- ・人権教育担当者 濱中 俊哉
- ・規範教育担当者 千葉 信治
- ・会計担当者 山口 美紀・大島 はる香
- ・生活指導主任 菅原 梓
- ・研究主任 佐野 和彦
- ・特別活動主任 伊藤 恵
- ・給食主任 大澤 美保子
- ・体力向上推進担当者 武田 裕太
- ・学力向上推進委員 伊藤 龍亮
- ・司書教諭・学校図書館担当 中島 愛梨
- ・食育担当者 大澤 美保子
- ・道徳教育推進教員 鈴木 知子
- ・OJT 担当者 益子 和樹・渡辺 利江子

各学年から・学校より共通のお知らせ

1年

ご入学おめでとうございます。

詳しくは別紙学年だよりをご覧ください。



2年

【消防写生会について】

小学生が消防隊員や消防車両の写生画を描くことで、消防の仕事への関心を高め、消防火災意識の育成・向上を図ることを目的に毎年実施されています。町三小では、毎年2年生が参加しています。
○日時・・・4月23日(木)1校時～4校時
○場所・・・町田消防署 帰校後、給食を食べます。
※徒歩で行きます。雨天の場合は中止となります。

【遠足について】

4月27日(月)は遠足です。場所は薬師池公園です。2年生になり1年をリードします。お弁当をお願いします。詳しくは、後日「遠足のしおり」を配布します。

3年

【音楽の授業で必要なものについて】

3年生より、音楽科大島先生による授業が始まります。音楽の授業に向けて、下記のものをご準備ください。

- ①手提げバッグ (A4 ファイルの入れる大きさ)
- ②20枚クリアポケットのA4 ファイル
- ③リコーダー (既に注文いただいているもの)
※ご自身で用意される場合には、ご準備ください。(アウロスソプラノリコーダー702B)

A4のファイルについては保護者会時に見本をお見せします。

☆5月7日(木)までにご用意ください☆

【遠足について】

4月21日(火)に遠足でこどもの国に行きます。お弁当のご用意をお願いします。詳しくは、後日配布の「遠足のしおり」をご確認ください。

5年

【家庭科の持ち物について】

5年生から新たに家庭科の学習が始まります。ご家庭で持ち物の準備、確認をお願いいたします。

- ① 20枚クリアポケットのA4 ファイル (4月中にご準備ください)
- ② エプロン、三角巾、食器拭き用の布巾 (必要な時にお知らせしますので実習用にご準備ください)

4年

【クラブ活動について】

4月13日(月)からクラブ活動が始まります。クラブがある月曜日は、6時間授業になり下校時刻が変わります。

【代表委員会の活動について】

4年生から代表委員(各クラス2名ずつ)が委員会活動に参加します。クラスの代表として話し合いに参加し、活動の場が広がります。委員会の活動日は、代表委員の児童だけ下校時刻が変わります。初回は4月9日(木)です。

6年

【社会科見学のお知らせ】

行き先：国会議事堂・東京高等裁判所

日時：4月28日(火)

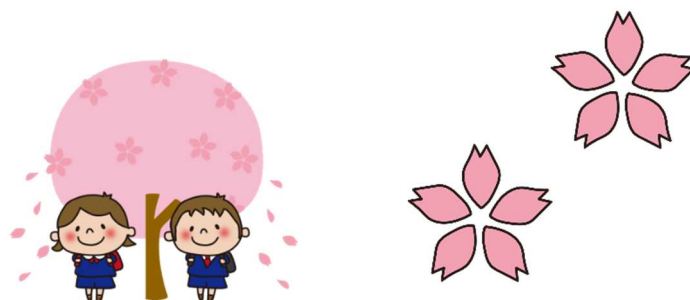
集合時刻：7時10分

集合場所：校庭

持ち物：お弁当、水筒、レジャーシートなど

社会科見学のしおりは、後日配布します。

詳しい内容のご確認をよろしくをお願いします。



全学年共通

【4月7日(火)の持ち物について】

年度初めて多くの荷物を持って来る必要があります。なるべく分散して持ってこられるよう各学年で配慮はいたしますが、ご協力のほど、よろしくお願いいたします。なお、再々のお願いとなりますが、お子さんの名前が持ち物に書かれているか、再度ご確認ください。

<1年生の持ち物>

※1年生学年だより(入学号)にてご確認ください。

<2~6年生 共通の持ち物>

- 連絡袋 □筆箱 □ぞうきん1枚(記名なし) □道具箱 □ナフキン
- 予備のマスク(ランドセル類の中に常備しておきましょう)

【計測について】



計測(身長・体重)を行います。計測時は体育着を着用しますので、忘れずにお子さんに持たせてください。また、身長を測る際に髪の毛の結び目が後頭部や頭頂部にあると計測できませんので、髪型に注意してください。

計測日→ 2~6年生:4月 7日(火)
1年生:4月 9日(木)

【提出書類について】

年度初めには多くの提出書類へのご記入をお願いしています。ご多用のところ恐縮ですが、期限内での提出にご協力ください。

□ 健康調査票

※記載内容を確認の上、訂正は赤ペンで、裏面の現学年の症状の項目にも記入をして学校へ戻してください。

□ 児童カード

(1・3・5年生)

3,5年生は前年度のものをお返しします。参考にし、新たにご記入ください。古いものはご家庭で破棄してください。

(2・4・6年生)

記載内容を確認の上、変更がある場合は赤で加筆修正をして学校へ戻してください。

□ 結核検診問診票 (全学年)

※期日までの提出にご協力ください。

□ 運動器検診アンケート (全学年)

※期日までの提出にご協力ください。

□ 心臓検診調査票(1年生のみ)

※期日までの提出にご協力ください。(4月10日(金)まで)

【保護者会について】

新たな学年への進学・進級を迎え、下記の通り保護者会を開催します。

対象学年の児童は4時間授業となります。

1・2年生 → 4月10日(金)

3・4年生 → 4月16日(木)

5・6年生 → 4月14日(火)

開始: 14時より

場所: 1・3・5年生 体育館

2・4・6年生 多目的室

【尿検査について】

尿検査を下記の予定で実施します。提出忘れのないよう、ご協力ください。なお、事情で検査を受けられない場合には、その旨を連絡帳等にて担任までお知らせください。

検査容器配布→4月23日(木) 回収日→4月24日(金)

よろしくお願ひします



《提出日》

2~5年生:4月8日(水)

1年生:4月9日(木)

担任へご提出ください



全学年共通

【学校教材費公会計事業について】

町田市では、学校教材費等が公会計化（町田市が会計を担当します）されております。

前期（4～8月分）の教材費等について、町田市から保護者宛に tetoru で別途お知らせが届く予定です。

【セーフティ教室について】

全学年を対象に、セーフティ教室を開催します。低学年（1～3年）は町田警察署スクールサポーターによる不審者対応等の防犯安全指導です。高学年（4～6年）は外部講師をお招きし、SNS について学習します。ご家庭でもお子さんの安全について話題にいただけますと幸いです。

実施日→低学年：4月20日（月） 場所→体育館

高学年：4月27日（月） 場所→各教室

講師→低学年：警視庁 町田警察署スクールサポーター

高学年：東京都 都民安全推進本部 ファミリールール事務局 職員



【学校給食におけるアレルギー対応について】

食物アレルギーに関することがございましたら、学校まで速やかにご相談ください。

学校生活管理指導表の提出にまで至らない場合で、配慮を必要とする場合も、担任や養護教諭、栄養士までご相談ください。

【学校運営協議会委員の紹介】

*野口 敏子 様 *丹田 公和 様 *本城 浩子 様 *手塚 圭子 様 *赤池 ルミ 様 *秋葉 寛 様
協議会委員として学校教育の支援をお願いして参ります。どうぞよろしくお願いたします。

赤池様は、ボランティア・コーディネーターとの兼務となります。

【交通安全に気を付けましょう】

春の交通安全運動：4月6日（月）から15日（水）までの10日間

通い慣れた通学路でも、気持ちを新たに、交通安全に気を付けて登校できるようにご家庭でもお声かけください。町三小では、4月16日（金）に1、2年生向けに「横断歩行訓練」、3年生向けに「自転車教室」を実施します。

【「まちとも」が4月8日（水）から始まります】

実施時間や参加する時のきまり等詳細は、「まちとも」が発行している別紙おたよりにてお伝えしています。ご確認ください。

*2～6年生は、放課後にランドセル等を持ったまま、まちともに参加できます。今まで通り、一度下校してからも参加できます。

*1年生は、下校後に参加できます。5月7日（木）からは、他学年と同様に放課後ランドセル等を持ったまま参加できます。（但し、4月開催の保護者会の日は、3日間とも13:15から参加できます。）

【来月以降の学校だよりについて】（新1年生のみ）

「学校だより4月号」につきましては年度初めですので印刷してお配りし、同時に配信も行いました。次号より配信のみとなりますが、保護者の皆様にはカラー版で、どこでもご確認いただけるようになります。

来月号もぜひご覧ください。

2026年4月予定

日	曜日	学校行事	下校時刻					
			1年	2年	3年	4年	5年	6年
1	水							
2	木							
3	金	前日準備(6) 9:30~10:00						11:00
4	土							
5	日	春季休業日終						
6	月	始業式 特別時程		11:30	11:30	11:30	11:30	11:30
7	火	入学式 午前授業 特別時程 心のアンケート 会場準備(6) 計測(2,3,4,5,6) 定期健康診断始	15:30	11:30	11:30	11:30	11:30	11:55
8	水	全校朝会(セーフティ紹介) 安全点検 給食始(2,3,4,5,6) 一斉見守り(下校 13:25)	10:35 (給食なし)	13:25	13:25	13:25	13:25	13:25
9	木	委員会活動 計測(1) SR保護者会 聴力(3,5)	12:30 (給食なし)	14:25	14:25	14:25	15:15	15:15
10	金	朝学習 保護者会(1,2) 心臓検診(1) 聴力(2)	12:30 (給食なし)	13:15	14:25	15:15	15:15	15:15
11	土							
12	日							
13	月	給食始(1) 朝学習(5,6) 聴力(1) クラブ活動 SR始	13:15	14:25	14:25	15:15	15:15	15:15
14	火	避難訓練 朝学習 視力(6) 保護者会(5,6)	13:15	14:25	15:15	15:15	13:15	13:15
15	水	特別時程 集会(委員長紹介) 視力(5)	13:05	13:05	13:05	13:05	13:05	13:05
16	木	横断歩行・自転車教室(1,3) 視力(4) 保護者会(3,4)	13:15	14:25	13:15	13:15	15:15	15:15
17	金	朝学習 視力(3)	13:15	14:25	14:25	15:15	15:15	15:15
18	土							
19	日							
20	月	朝学習(3,5,6) 内科(1-2,3,4) 安全指導 いじめ対応チーム セーフティ教室(1,2,3)	13:15	14:25	14:25	14:25	14:25	14:25
21	火	朝学習(1,2,4,5,6) 視力(2) 校外学習(3)	13:15	14:25	15:15	15:15	15:15	15:15
22	水	1年生を迎える会 視力(1)	13:25	13:25	13:25	13:25	13:25	13:25
23	木	朝学習(6) 国・質問調査(6) 消防写生会(2) 視力(3) 尿検査一次 配布(全)	13:15	14:25	15:15	15:15	15:15	15:15
24	金	朝学習 離任式 尿検査一次 回収(全)	13:15	14:25	14:25	15:15	15:15	15:15
25	土							
26	日							
27	月	校外学習(1,2) 朝学習(5,6) 内科(5,6) ファミリーe ルール(4,5,6) 運動会時程始	14:25	14:25	14:25	14:25	14:25	14:25
28	火	社会科見学(6) 朝学習(1,2,3,4,5)	13:15	14:25	15:15	15:15	15:15	15:15
29	水	昭和の日						
30	木	安全点検 全校朝会 内科(1-1,2)	13:15	14:25	15:15	15:15	15:15	15:15