

# 6月

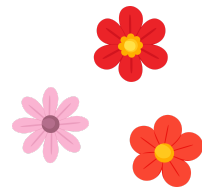
# サポートルーム便り

2026年  
6月1日発行

特別支援教室（サポートルーム）拠点校  
町田市立町田第三小学校

## 面談へのご協力

## ありがとうございました



新緑の季節から、少しずつあじさいのつぼみが膨らむ季節へと移り変わってまいりました。

5月は、新しくサポートルームに入級されたお子さんの保護者の皆様と面談を行い、学校生活の様子やお子さんの様子についてじっくりとお話することができました。お忙しい中、お時間をいただき本当にありがとうございました。お伺いした大切なお話を、これからの指導や支援にしっかりと活かしてまいります。

さて、6月は新しい学校生活やサポートルームの環境にも慣れ、落ち着いて学習や生活に向き合える時期です。その一方で、晴れて気温が急に上がったり、梅雨に入り雨の日が続いたり、気候の変化が大きい季節でもあります。この時期は、大人が思っている以上に子どもたちの心と体にも疲れが出やすくなります。

「早寝・早起き」「十分な睡眠」「適度な運動」など、ご家庭とも連携しながら体調管理や規則正しい生活を心がけ、子どもたちが毎日を元気に過ごせるようサポートしていきたいと思えます。



## 5月の指導から

### 体育的学習「体を動かそう」

サポートルームでは、各校での体力テストに向けて体育的学習「体を動かそう」の時間を設けました。

テストの種目（ソフトボール投げ、反復横跳び等）は、子どもたちが「体の使い方」や「力加減」を学ぶ絶好の機会です。今回は、

- ・ボールを投げる時は斜め上を狙おう
- ・リズムよくステップを踏んでみよう

など、一人ひとりの課題に合わせたスモールステップの工夫を取り入れ、楽しく体を動かしました。

最初はコツが掴めずにいた子ども、練習を重ねるうちに「うまくできた!」「さっきより跳べた!」と体の変化を実感し、笑顔を見せてくれています。本番では練習の成果を発揮し、「挑戦できた」という達成感を味わってほしいと思います。

## お知らせ

### ■退級予定児童の意向確認について（再掲）

今年7月に退級を予定されているお子さんについて、面談かお電話にて今後のご意向や退級後の支援について確認させていただきます。対象のご家庭には個別に声をかけさせていただきますので、よろしくお願いいたします。

### ■個別面談・授業公開について

個別面談や授業参観は、いつでも実施可能です。ご希望される場合は、連絡帳やお電話にて事前にお知らせください。



### サポートルーム ホームページについて



サポートルームのホームページは拠点校である町田第三小学校ホームページ内にあります。サポートルームだより他、随時更新していきますのでご確認ください。