



町四「だより」

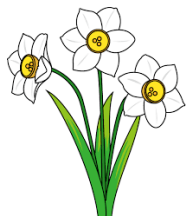
e-machida4@gs.machida-tky.ed.jp

町田市立町田第四小学校

1月号

2026年1月8日

校長 坂西 圭子



年頭にあたり ～ 子供たちの「実り」を目指して ～

校長 坂西 圭子

穏やかな新年をお迎えのこととお慶び申し上げます。

転出があり、549名のスタートです。本年も本校の教育活動への変わらぬご理解、ご支援のほど、どうぞよろしくお願いいたします。

午年の「午」は、穀物をつく杵をかたどった文字で、古代中国では、杵や臼は農耕や豊穡の象徴とされていました。草木の成長が極限に達した状態といわれる「巳年」から、農作業が盛んにおこなわれ、太陽が最も高く昇る年になりました。子供たちにとって小学校6年間の「実り」の1つは、「自分を大切にし、自分を好きになること」ではないかと考えます。見通しがもちにくい社会であっても、自分を失わず生きていける「根っこ」を育てたいと思います。「自分が好き」「おうちの方が好き」「友達も好き」「地域も好き」「遊びが好き」「勉強が好き」「スポーツが好き」「読書が好き」と、好きな人・もの・ことをどんどん増やし、繋げていけるように教職員一同努めてまいります。

先月の、保護者の皆様にお願ひした「教育活動アンケート(保護者による学校評価アンケート)」の回収は456枚、回収率は82.6%でした。いつも学校を応援し、お気持ちを寄せてくださる保護者の皆様の期待や子供たちへの愛情に応えたいと思っています。

【転出・転居調査票提出のお願い】

令和8年度学級編制調査のため、転出・転居についてのご予定を、下記の2次元コードから「転出・転居予定調査票」の入力・送信をお願いいたします。現在1年生から5年生までの児童がいるご家庭が対象となります。各ご家庭1回の回答となります。学級編制に関わることなので、必ず回答をお願いいたします。

締め切りは1月13日(火)です。



<12月の振り返り>

生活指導部

12月の生活目標は「外で元氣よく遊ぼう」でした。持久走月間の取り組みの成果もあり、寒い日でも元氣よく校庭で、鬼ごっこやボール遊びなどして遊ぶ児童が多かったです。しかし、校庭に急ぐあまり廊下を走る児童も見られ、安全のための指導をしました。風邪が流行る季節、1月以降も感染症が心配されます。病気に負けない健康な体をつくるために、外遊びの大切さや、外遊びから帰った後の手洗いうがいの意味を引き続き指導していきます。

1月の生活目標

「すすんであいさつをしよう」

・家族、教職員、級友、来校者などに
自分から心のこもった挨拶ができる。

1月の安全目標

情報モラル「情報の危険性を知り、正しい情報モラルを身に付けよう」

低学年 : 個人情報流出の危険性を知る。

中・高学年 : 個人情報流出の危険性を知る。通信機能の正しい使い方を身に付けることができる。

日	曜	時程
1月 行事予定		
冬季休業日 ～1月7日(水)		
8	木	特 冬季休業明け全校朝会 安全指導 午前授業
9	金	給食始 身体計測(6年) 委員会活動
10	土	
11	日	
12	月	成人の日
13	火	身体計測(4年) 心のアンケート週間
14	水	身体計測(3年) 長縄月間始
15	木	体育朝会 身体計測(2年) 森っこ遊び
16	金	身体計測(1年) 避難訓練
17	土	
18	日	
19	月	全校朝会 身体計測(5年) クラブ活動 クラブ見学(3年生)
20	火	スヌーピーミュージアム(5年) 放課後英語教室
21	水	午前授業 研究授業(4年生のみ5校時)
22	木	児童集会
23	金	
24	土	
25	日	
26	月	体育朝会 ゼルビア出張体操
27	火	
28	水	
29	木	音楽朝会
30	金	入学説明会(新1年) 1・2年生4時間授業 町田市公立小学校図画工作展始め
31	土	
スクールカウンセラー勤務日 13日 20日 27日		

【町田市詩集「町田の子」】

12 月末に本集「町田の子」の申し込みについての用紙を配布しました。本校の児童の詩も掲載される予定です。お子さんと読み合い、楽しんで頂きたいと思います。ご希望の方は担任に申込書に代金を添えて渡してください。

集金締切日・・・1月13日(火)500円

【長縄月間について】

1月14日(水)から2月13日(金)まで体力向上を目的として、月、木曜日の中休みに全校で長縄を行います。各学級で目標を設定し、3分間長縄を跳びます。また、その期間中は、短縄にも取り組みます。

一人ひとり配布された縄跳びカードを見ながら、休み時間や体育の時間に色々な技にチャレンジしていきます。

【避難訓練】

1月16日(金)は昼休みに地震が発生することを想定した訓練を行います。授業外の時間に地震が起きた時、どのように身を守るかについて考えることが目的です。ご家庭でも、登下校中や家で1人のときに災害が発生したらどう行動するか、通学路で危険な場所はどこかなどを子供と一緒に確認してください。

【町田市公立小中学校作品展】

市内公立小中学校に在籍する各学校代表児童の作品が町田市立国際版画美術館にて展示されます。

中学校美術作品展：1月16日(金)～1月25日(日)

小学校図画工作展：1月30日(金)～2月8日(日)

小学校書写展：2月14日(土)～2月23日(月・祝日)

入場無料で見るができます。

【新1年生入学説明会について】

令和8年度に入学される新1年生を対象にした説明会を行います。

日 時 1月30日(金) 受付13:40 開始14:00

場 所 体育館

持ち物 外靴を入れる袋、上履き、筆記用具

【校内貸し出し上履きについて】

月曜日に上履きを忘れる児童が多く、校内の貸し出し用の上履きを多数貸し出しています。まずは、週の始めに上履きを忘れないようご家庭でもお声掛けをお願いいたします。また、借りた上履きは必ず家庭に持ち帰り、洗ってから速やかに学校に返却するようにお願いいたします。