

2月給食だより

2025年1月31日

町田市立町田第四小学校
校長 坂西 圭子
栄養士 大山 道子

2月といえば、豆をまいて鬼を追い払う節分の行事があります。節分は季節を分ける日という意味で、立春・立夏・立秋・立冬の前日のことを指します。年に4回ありますが、昔の人は立春を1年の始まりと考えていたため、その前日の節分が特別な行事として現代に伝わっています。



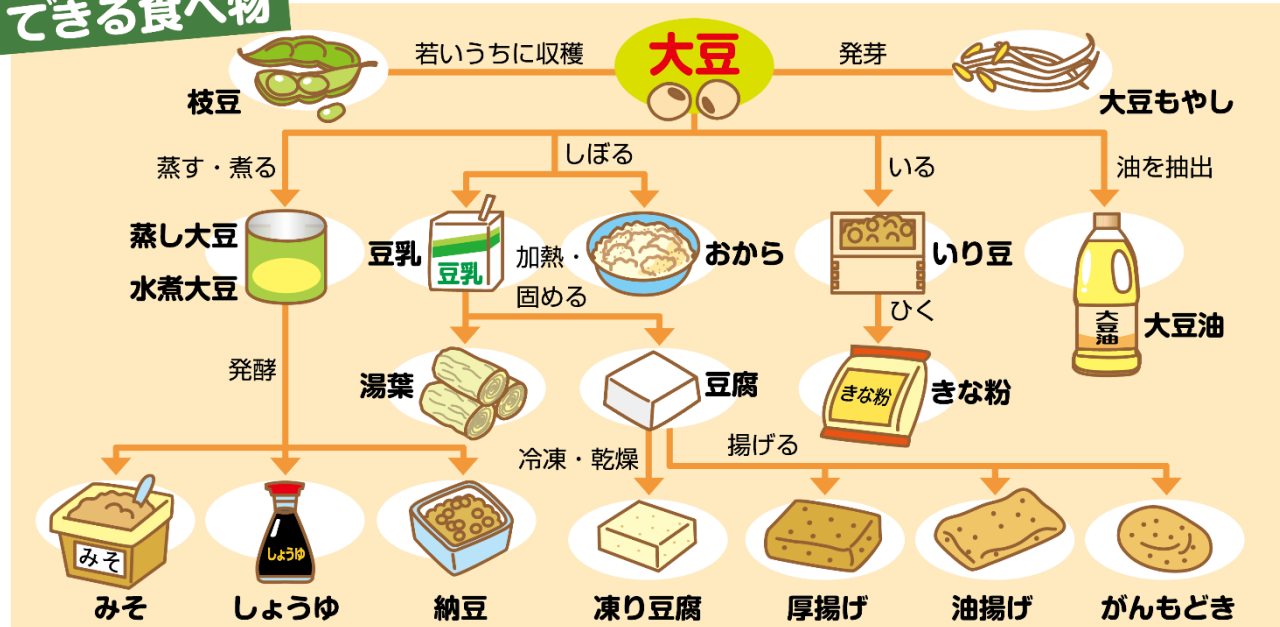
なぜ、節分に豆をまくの？



季節の変わり目は体調を崩しやすくなる人も多いと思いますが、昔の人は、これを「鬼（邪気）」の仕業と考えていました。災いや疫病をもたらす鬼を追い払い、幸福を招くための風習が「鬼は外、福は内」の掛け声で行われる豆まきです。豆が使われるのは、「魔滅（鬼をほろぼす）」につながるという説や、いった大豆が「豆をいる＝魔目（鬼の目）を射る」につながるなどの説があります。豆まきの後には、自分の年齢の数、または年齢+1個の豆を食べて健康を願う風習もあります。豆まきには大豆のほか、落花生を使う地域もあります。



大豆は、弥生時代から栽培されていた作物で、さまざまな食品や調味料に利用され、私たちの食生活に欠かすことのできない食べ物です。植物ですが、体をつくるもとになるたんぱく質を豊富に含み、「畑の肉」とも呼ばれます。



～ お知らせ～

（教育委員会保健給食課より）

口座振替で使用している登録口座について

町田市では、2025年1月分から、市立小・中学校に在籍する児童・生徒の給食費が無償となります。1月分以降の給食費は発生しませんが、これまで給食費を口座振替でお支払いされていた方は、2024年4～12月分までの給食費の増減について、精算により引き落としや還付が発生することがありますので、5月末まで口座を解約しないようお願いいたします。なお、給食費と教材費の口座が同一の場合は、5月以降も口座を解約しないようお願いいたします。

～おねがい～

本校では、町田市のマニュアルに則り衛生的観点から、給食時間においては原則として全員マスク着用としています。毎日の持ち物として、給食用のランチオンマットとマスクのご用意をお願いいたします。（常時、マスク着用の場合は、改めてご用意いただく必要はありません。）また、予備のマスクをランドセルやお道具箱にご用意いただくと安心です。ご協力のほど、お願いいたします。



食材産地について（1月使用分）



食材	産地（都道府県）	食材	産地（都道府県）	食材	産地（都道府県）
玉ねぎ	北海道	大根	神奈川	鶏肉	岩手
人参	千葉	しいたけ	山形	豚肉	神奈川 群馬
きゅうり	群馬 千葉	ピーマン	宮崎		
きゃべつ	愛知	かぶ	千葉		
れんこん	茨城	パセリ	千葉		
しょうが	熊本	じゃがいも	北海道	ししゃも	ノルウェー
もやし	栃木	パプリカ	岩手	いか	ペルー
ねぎ	埼玉 群馬	エリンギ	長野	さば	ノルウェー
こまつな	埼玉	ほうれんそう	埼玉		
にら	栃木	かぼちゃ	北海道		
いんげん	長崎				
えのきたけ	長野				
白菜	群馬 茨城				
ごぼう	青森				
にんにく	青森	ポンカン	愛媛	米	埼玉 新潟 青森