

6年生のみなさん、元気に過ごしていますか。

手をたくさん動かすと、気持ちが元気になります。お家でも、時々絵をかいたりしてみてくださいね。

#### 休み中の図工の宿題

6年生最初の図工では、墨を使った絵をかきます。

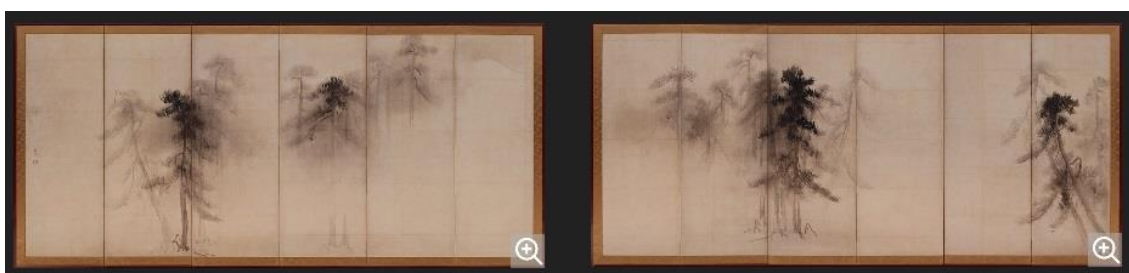
墨でかいた絵はどんなものがあるか、作品を紹介するので見てみてください。

4つの作品の中から1つ、お気に入りを選んで、選んだ作品の良いと思ったところや、どうやってかいたのか知りたい部分などをメモしておいてください。

学校が始まったら、メモをもとにみんなで確認しましょう。

メモを書く紙は、お家にあるもので、どんなものでもいいです。

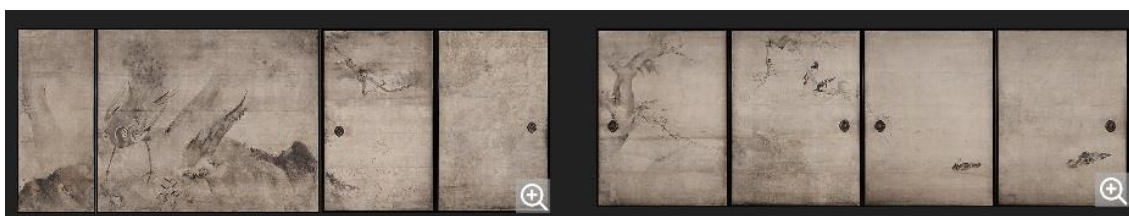
#### ①長谷川等伯（はせがわとうはく）「松林図屏風（しょうりんずびょうぶ）」



↓ここをクリックすると、もう少し作品を大きく見ることができます。

<https://global.canon/ja/tsuzuri/works/05.html>

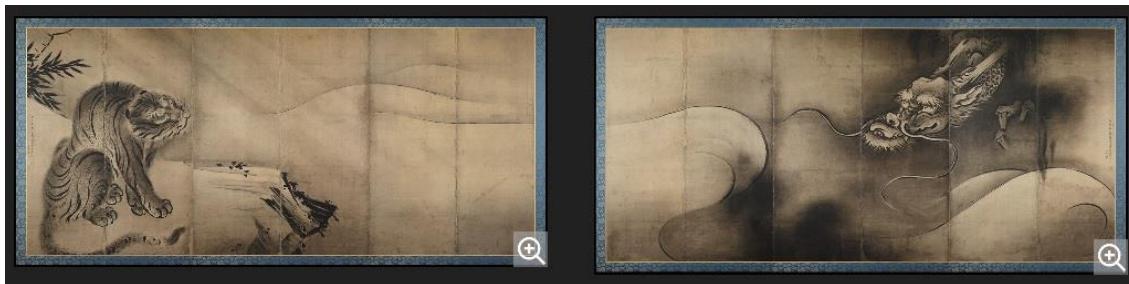
#### ②海北友松（かいほうゆうしょう）「花鳥図襖（かちょうずふすま）」



↓ここをクリックすると、もう少し作品を大きく見ることができます。

<https://global.canon/ja/tsuzuri/works/16.html>

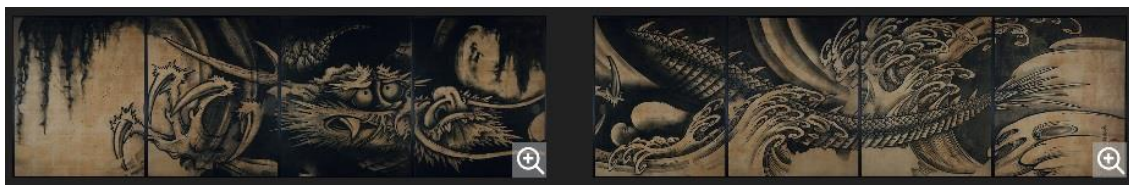
③長谷川等伯（はせがわとうはく）「龍虎図屏風（りゅうこずびょうぶ）」



↓ここをクリックすると、もう少し作品を大きく見ることができます。

<https://global.canon/ja/tsuzuri/works/32.html>

④曾我蕭白（そがしょうはく）「雲龍図（うんりゅうず）」



↓ここをクリックすると、もう少し作品を大きく見ることができます。

<https://global.canon/ja/tsuzuri/works/31.html>

メモのかきかた（例）

選んだ作品…①番  
墨の、～のようなかきかたが良いと思った。  
龍の、～の部分はどやうやってかいたのか知りたい。

紹介した作品の画像は、カメラや機器をつくる Canon（キャノン）という会社の「綴（つづり）文化財未来継承プロジェクト」というサイトにのっているものです。最新の技術を使って本物に近い複製品をつくり、伝統文化を伝えようとするプロジェクトです。他にも作品が見れるので、興味がある人はサイトを見てみてください。

→<https://global.canon/ja/tsuzuri/process.html>

6年生になったみんなと、また絵をかいたり工作したりできるのを楽しみにしています。

武田先生より