

4年生 音楽の学しゅう

(5月18日から23日分)



4年生のみなさん、一週間 元気にすごすことができましたか？
先週は久しぶりに みなさんの顔が見られて とってもうれしかったです。4年生の教室は一番音楽室に近いですね。学校が始まったらよろしくお願ひします。

さて、宿題ではこまったこと、わからないことがあって 不安になってしまったのではないかと 心配しています。決してあせらないで、こまったところは 学校で いっしょに また やりましょうね。

先週は 音の高さに気をつけて 歌ったり、けんぱんハーモニカをひいたり しました。
この学習では 楽心の音ぶ を 目で見ながら 音が上がったり、下がったりすることや、リズムのとくちょうを 目と耳で かんじましょう。
そのほか 歌も 楽しんでできたでしょうか。

今週は 「いいことありそう」の けんぱんハーモニカ をひきますが、リコーダーの指も 少しずつ 思い出していきましょう。これも あせらなくてだいじょうぶです。リコーダーの 指のふさぎ方の絵を 見て、一つずつ思い出していきましょう。リコーダーは短い時間でも 毎回練習するとよいです。

保護者の皆様

休業中の学習にご協力いただきありがとうございます。
プリントだけでお伝えしているため、分かりづらいところがあったことと思います。お子さんが不安がっている場合は、無理に進めずに、音楽を聴くだけで構いません。学校再開となりましたら必ず補ってまいりますので、どうぞご安心ください。
今週も教科書会社が公開している音源の活用をよろしくお願ひいたします。聴くことが難しい場合は遠慮なくお知らせ下さい。

「教育芸術社自宅学習支援コンテンツ 小学校 令和2年度小学生の音楽4」

(textbook.kyogei.co.jp)

* 教育芸術社のトップページから自宅学習支援コンテンツを開いて下さい。小学校
(1年生の教科書の絵)を開き、お子さんの学年の教科書をクリックします。

3、リコーダーをふきましょう。

①「シ、ラ、ソ」を練習しましょう。



あなたは 指のはらで かるく ふさぎましょう。



きれいな ソラシ

♩=108 mp 吉澤実 作詞・作曲

(シ ラ ソ) ソ ラ シ シ ラ ソ ラ シ
シ ラ ソ ソ ラ シ きれいな (ソ)

②「ソ、ファ、ミ」を練習しましょう。



<練習>

ミ ファ ソ ソ ファ ミ



ファやミなどのひくい音は、「トオ」とタンギングしましょう。あたたかい息をふきこむように、ふきましょう。

年 組	名前
-----	----

めあて 音の高さに気をつけて 明るい声で歌おう

1、歌をきいたり、うたったり しましょう。

①「花束をあなたに」(6, 7ページ)を 歌いましょう。

②「みどりのそよ風」(69ページ)をききましょう。

「みかんの花さくおか」「せいくらべ」と同じように春のようす
や きせつに合った生活のようす が 歌われています。

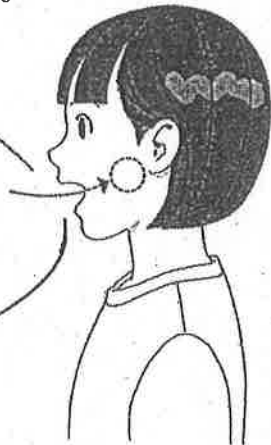
2、「いいことありそう」の 歌い方を 考えましょう。

①「いいことありそう」(10ページ)の 3, 4段目の特ちょうを 考えましょう。

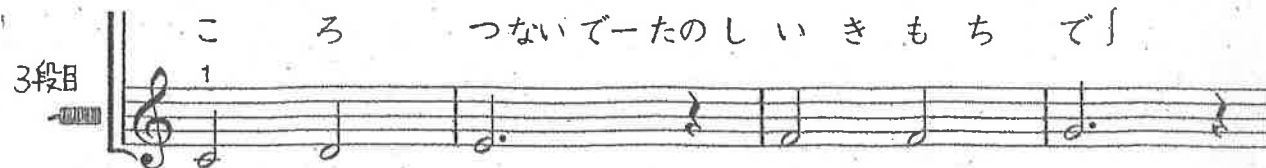
1, 2段目にくらべて リズムや音の長さが 変わっています。
○音の高さ
○曲の山
を考えましょう。

②11ページのように、声の出し方に気をつけて 歌いましょう。

11ページの「歌声1」を読んで、
この歌の明るい気分に合うよう、
3, 4段目の のばす音や 高い音 に気をつけて
歌いましょう。



3、「いいことありそう」の けんばんハーモニカの パートをひきましょう



— = { + }

このせんりつにも **ドレミファソラシド** が できますね。
「いいことありそう」の もと になっている音階
「ドレミファソラシド」を**長調の音階**といいます。
特にドから始まっているので **ハ長調の音階** といいます。
(11ページ)

(ドレミの「ド」(階名)は外国語です。
日本語では「ハ」(音名)と言います。)

長調の音階



階名	ド	レ	ミ	ファ	ソ	ラ	シ	ド
音名	ハ	ニ	ホ	ヘ	ト	イ	ロ	ハ
	おんめい							

めあて せんりつのとくちょうを みつけよう

1、うたを きいたり、うたったり しましょう。

①歌いつごう日本の歌(68、69ページ)を歌いましょう。

②みんなで楽しく(72~77ページ)から「子どもの世界」をききましょう。

③「いいこと ありそう」を 歌声に気をつけて 歌いましょう。

2、せんりつのとくちょうを みつけましょう。

①「歌のにじ」(14ページ)を 楽しむを見ながらききましょう。

この歌のように みんなで歌声を おもいきりひびかせる
ことは かんせんよぼうで 今はできません。この歌にこめ
られた願いが 今年は とても強く感じられます。

②「歌のにじ」のとくちょうを 見つけながら よくききましょう。

リズム や 音の高さ 曲の山 に気を付けて ききましょう。
特ちょう的だと 感じたリズム や、曲の山だと思ふところを
さがして、右の楽心の 音びを ○ でかこみましょう。

歌のにじ

佐田和夫 作詞/岡部栄彦 作曲

♩=100~108

1・2うた ごえ たかひ びけ そらまでとどけ

同じリズム

{まぶしいはるのひかり うけてひろがれ}
{ながれるくももうたう こえをあわせて}

ぼくたちのうたごえでそらににじをかけよう

{きぼうのいろにそめて どこまで—も}
{あしたのいろにそめて いつまで—も}

年 組 名前