

給食について

【給食の例】

和食の日のメニュー：牛乳、まいたけごはん、魚の揚げびたし、梅しそ和え、かぶのすり流し汁



【ご入学までに準備していただきたいこと】

- ① 食事時間は、「遊び食べ」や「ながら食べ」、「食べ歩き」などをさせず、食べることに集中させてください。(食事時間20分くらいです)
- ② 食事の基本的なマナーを教えてください。配膳は、右ききの場合ご飯茶碗は左、汁物は右におくこと、正しい箸の持ち方などです。ご家庭では、危なくない範囲で食事の準備や後片付けのお手伝いをさせてください。

【食物アレルギー対応】

対応申出書(就学時検診で全員提出済み)の「希望する」の欄に○をつけた方、アレルギーがある方には本日書類を提出していただくようお願いしました。書類をご提出いただきましたら、後日面談を実施します。面談後に給食の対応を決定いたします。

【気を付けていただきたいこと】

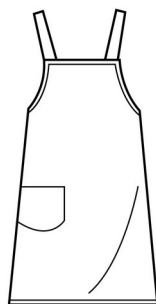
給食は、文部科学省により定められた食品群の基準値を満たすことで栄養バランスが保たれています。そのため、お子さんが食べたことがない食品(特に果物)が給食に出ることがあります。

毎月の献立表の材料名をご覧になり、不安があれば担任に申し出てください。

【給食当番の服装について】

香害・アレルギー症状予防のため、ご家庭で給食当番が使用する給食着を用意していただくことにしています。

衛生面、着やすさを考慮し、一般的に学校で使用するものと同じような白衣型、もしくは手首や首回りがゴム仕様のスモック型が望ましいですが、現在ご家庭にあるエプロン型でも構いません。既製品でも手作りでも構いません。長く使用できるものをご用意ください。合わせて、帽子または三角巾等、マスクと、それらを入れる袋のご用意をお願いいたします。マスクは必ず給食当番セットに入れてください。

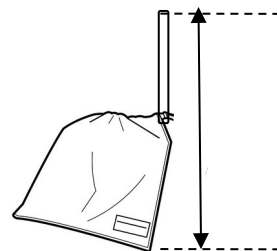


名前も忘れずに
書いてくださいね！



なお、上記の給食着を忘れた場合は、学校の白衣を貸し出します。学校の白衣を使用した場合は、柔軟剤を使わずご家庭で洗濯・アイロンがけの上、返却するようにお願いいたします。

袋は、机の横にかけます。床につかないように袋の長さも含め 50 ~ 55 cm 位の長さのものをご用意ください。



【給食セットについて】

毎日、給食当番ではない日も、給食セット(口拭きタオル・ナプキン)を持参させてください。手を拭く用のハンカチは常に身につけましょう。

【給食費無償化について】

町田市立小学校及び中学校では、2025年1月から児童の給食費が無償化となりました。それに伴い、給食の全部または一部を辞退される方を除いて、学校給食費に係る手続きは不要となりました。

詳しくは、次頁の「町田市学校給食についてのご案内」をご覧ください。

問い合わせ先：町田市役所 保健給食課(給食費公会計担当)

電話 042-724-2177 FAX 050-3161-8681

平日 午前 8:30 ~ 午後 5:00