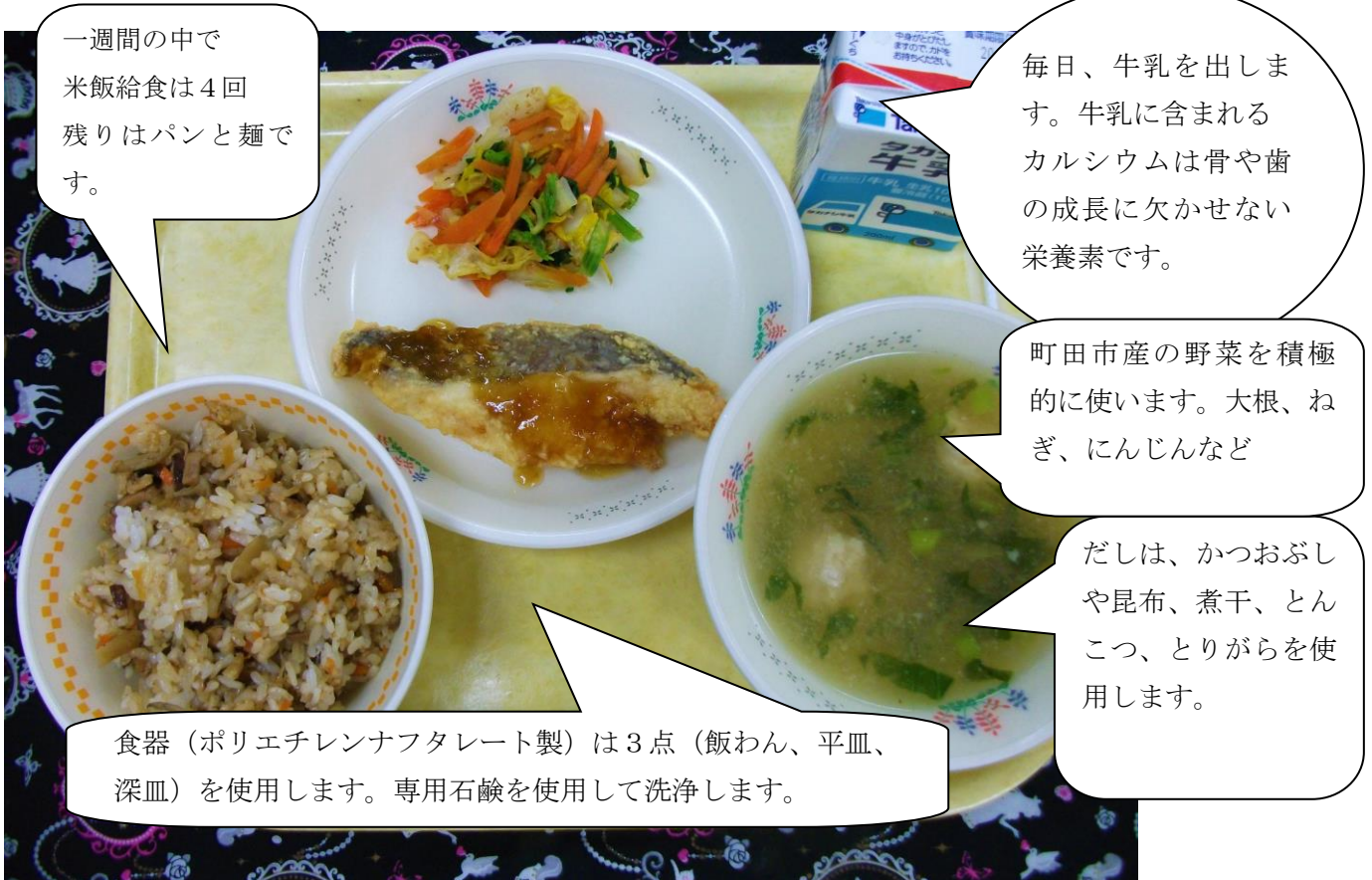


# 給食について

## 【給食の例】

和食の日のメニュー：牛乳、かやくごはん、魚の揚げびたし、菊花和え、かぶのすり流し汁



## 【ご入学までに準備していただきたいこと】

- ① 食事時間は、「遊び食べ」や「ながら食べ」、「食べ歩き」などをさせず、食べることに集中させてください。（食事時間20分くらいです）
- ② 食事の基本的なマナーを教えてください。配膳は、右ききの場合ご飯茶碗は左、汁物は右におくこと、正しい箸の持ち方などです。ご家庭では、危なくない範囲で食事の準備や後片付けのお手伝いをさせてください。

## 【食物アレルギー対応】

対応申出書（本日、全員提出）の「希望する」の欄に○をつけた方、アレルギーがある方に、連絡をし書類の提出をお願いしました。書類をご提出いただきましたら、後日、面談の連絡をいたします。面談後に給食の対応を決定いたします。

## 【気をつけていただきたいこと】

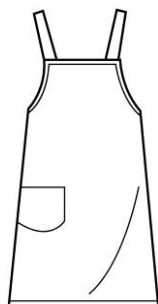
給食は、文部科学省により定められた食品群の基準値を満たすことで栄養バランスが保たれています。そのため、お子さんが食べたことがない食品（特に果物）が給食に出ることがあります。

毎月の献立表の材料名をご覧ください、不安があれば担任に申し出てください。

### 【給食当番の服装について】

香害・アレルギー症状予防のため、ご家庭で給食当番が使用する給食着を用意していただくことにしています。

衛生面、着やすさを考慮し、一般的に学校で使用するものと同じような白衣型、もしくは手首や首回りがゴム仕様のスモック型が望ましいですが、現在ご家庭にあるエプロン型でも構いません。既製品でも手作りでも構いません。長く使用できるものをご用意ください。合わせて、帽子または三角巾等、マスクと、それらを入れる袋のご用意をお願いいたします。マスクは必ず給食当番セットに入れてください。

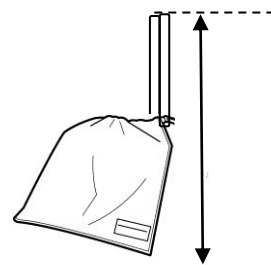


名前も忘れずに  
書いてくださいね！



なお、上記の給食着を忘れた場合は、学校の白衣を貸し出します。学校の白衣を使用した場合は、柔軟剤を使わずご家庭で洗濯・アイロンがけの上、返却するようにお願いいたします。

袋は、机の横にかけます。床につかないように袋の長さも含め 50～55cm位の長さのものをご用意ください。



### 【給食セットについて】

毎日、給食当番ではない日も、給食セット（口拭きタオル・ナプキン）を持参させてください。手を拭く用のハンカチは常に身につけましょう。

### 【給食費納入について】

給食費の管理は市が行なっています。1食単価は右記のとおりです。

詳しくは、市役所保健給食課が送付しました「2024年度町田市学校給食費のしおり」をご覧ください。

なお、給食の申し込みは、オンライン申請ですが、書面による手続きを希望される場合は、本日、「町田市学校給食申込書兼辞退・学校教材等利用申込届出書」をご記入いただき、ご提出ください。用紙は学校に用意してありますので、お声かけください。

	1食単価
1・2年生	230円
3・4年生	245円
5・6年生	265円

給食費に関する問い合わせ先：町田市役所 保健給食課（給食費公会計担当）

電話 042-724-2177 FAX 050-3161-8681

平日 午前8:30～午後5:00