

# 3☆シャイン



## いよいよ、冬休み！！



2024年12月25日  
3年 学年通信  
町田市立本町田小学校  
校長 杉本 勉

個人面談では、ご来校いただき、ありがとうございました。お子さんたちのことを話し合う良い機会となりました。1月は保護者会が予定されています。皆様と学習や生活の様子などお話しできたらと思っています。

また、保護者の皆様には学習発表会をはじめ、日頃の持ち物の点検など、様々なことにご協力をいただき感謝申し上げます。どうぞ、ゆっくりと冬休みをお過ごしください。

## ○冬休みの生活について

以下の内容について、ご家庭でもお話しください。

- ・ 「早寝 早起き 朝ごはん 歯みがき」  
⇒ 冬休みも規則正しい生活を心がけましょう。
- ・ 年末年始はお手伝いの宝庫  
⇒ 家族の一員としての仕事を毎日続けましょう。
- ・ 「誰と」「どこへ行くのか」「帰宅時刻は何時なのか」  
⇒ 出かける時は、必ず連絡しましょう。(防犯ブザーを携帯する)
- ・  家 お金の使い方  
⇒ お年玉などをもらってお金を使う機会も増えます。また、友達におごったりおごられたり等のトラブルが増えてきます。ご家庭でもお金の使い方についてよく話し合ってください。
- ・  SNS の使い方  
⇒ 長期休みに入るとSNSに関するトラブルが出てきます。友達と連絡をとることができる便利な道具ではありますが、今一度家庭で決まりやルールを見直してみてください。
- ・  あいさつ  
⇒ 冬休みは、久しぶりにお会いする方もいることでしょう。自分からすすんでしっかりとあいさつができるといいですね。

- …… お子さんに心掛けてもらいたいこと
- …… ご家庭に協力していただきたいこと

## ★お知らせとお願い★

### ◎1月はじめの予定

1月8日(水) 全校朝会 8:25~ 4時間授業(給食なし)

- 登校 …… 8時10分までに登校
- 持ち物 …… 上ばき・宿題・筆箱

雑巾1枚(記名あり)・習字セット・新聞ある人のみ

### ◎保護者会

1月14日(火) 14:45~ 各教室で行います。

書き初めを廊下に展示する予定ですので、ご覧ください。

### ◎親子レク・保護者会 参加用紙の締め切り(1月8日まで)

3月4日(金)の5時間目【13:35~14:20】 開場13:20

上記日程で学年親子レクを実施します。内容につきましては、役員の方を中心に準備を進めてくださっています。たくさんの保護者の方々の参加をお待ちしています。(詳細は配布済の別紙をご参照ください。)

親子レクが終わり次第、45分程各教室で保護者会を行う予定です。

### ○冬休みの宿題について

#### 家のお手伝い

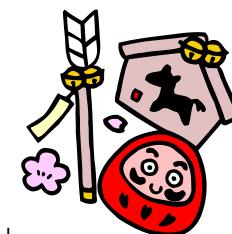
冬休みだからこそできるお手伝いをすすんでやりましょう。

#### 書き初め4枚(1枚を提出)

※お手本は1月の書初めでも使います。習字セットの中に入れておいてください。

#### キュビナ(ワークブック)

国語・算数・理科・社会に「冬休みまでをふりかえろう」というワークブックが配信されています。



### ○学習道具の点検・補充をお願いします

- 防災頭巾のゴムの長さ
- 体育着、上履きのサイズ確認
- ノート類の確認・購入(マス目は4月と同じものをお願いします)
- 筆箱の中身の整理、のり・クーピーなどの補充  
(鉛筆5本、消しやすい消しゴム、赤青鉛筆、定規、マジックペン)
- 絵の具セット(先日お渡ししたお手紙をご確認ください)
- 1月から短縄を使いますので、体にあった長さに調節しておいてください。