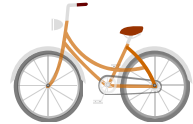


令和2年4月1日 東京都自転車の安全で適正な利用の促進に関する条例

自転車保険の加入が義務化されました！

自転車利用者のみなさんへ

東京都は条例を改正し、自転車利用中の事故により、他人にケガをさせてしまった場合などの損害を賠償できる保険等への加入を義務化しました！



自転車利用者

自転車の利用によって生じた他人の生命又は身体の損害を賠償する自転車損害賠償保険等に加入しなければなりません。

保護者

未成年のお子さんが自転車を利用するときは、自転車の利用によって生じた他人の生命又は身体の損害を賠償する自転車損害賠償保険等に加入しなければなりません。

みんなで守ろう
自転車の交通ルールとマナー

交通安全広宣大使
交通アンセッター
ももいろクローバーZ

自転車安全利用五則

- ① 自転車は、車道が原則、歩道は例外
- ② 車道は左側を通行
- ③ 歩道は歩行者優先で、車道寄りを徐行
- ④ 安全ルールを守る
飲酒運転・二人乗り・後進の禁止、夜間はライトを点灯、交差点での番号遵守と一時停止・安全確認
- ⑤ 子どもはヘルメットを着用

子供の命を守るのは保護者の責任です！

TOKYO SAFETY ACTION! 歩道では 歩行者優先 忘れずに

ももいろクローバーZからの交通安全アドバイス



自転車事故高額賠償事例

男子小学生(11歳)が、夜間帰宅途中に自転車走行中、歩道と車道の区別の無い道路において、歩行中の女性(62歳)と正面衝突。

女性は頭蓋骨骨折等の傷害を負い意識が戻らない状態となった。

【神戸地裁 平成25年7月4日判決】

自転車に乗るなら、必ず保険に入らなきゃね！



横断時の3つのアクションで事故防止!!

- ① 顔を車両の方に向ける
- ② 手を出して合図する
- ③ 足を一步踏み出す



- × スマホを見ている
- × 話しながら待つ
- × 下を見ている



横断歩道の直近で下を向きながらスマホを見る、横を向いて人と話しながら歩いている等の行動では、車の運転手さんには歩行者が横断歩道を渡りたいのかが伝わりません。

これでは、運転手さんと意思の疎通がとれず大変危険です！道路では、お互いのコミュニケーションが必要です。

横断 SAFETY ACTION ~3つのアクション~