

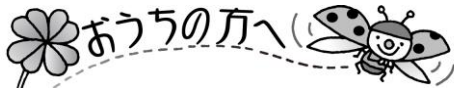


2023年4月6日
町田市立南第四小学校
校長 貝原 俊明
養護教諭 実川 茜

ご入学・ご進級おめでとうございます

かわいい1年生を迎えて、新年度のはじまりです。
保健室では、心と体の健康づくりのお手伝いをさせていただきます。
どうぞよろしくお願いいたします。

目黒区立下目黒小学校より
転任してまいりました 養護
教諭の じつかわ あかね 実川 茜 ねが です。
よろしくお願いいたします。



1. 保健関係書類提出のお願い

健康診断の実施にあたって、問診票やアンケート等を配布します。記入や検査でお手数をおかけしますが、ご協力よろしくお願いいたします。

- ① 「耳鼻科アンケート」
- ② 「結核検診問診票」（糊付け不要）
- ③ 「運動器検診アンケート」
- ④ 「**秘**健康調査票」（訂正は赤で記入）

4月7日(金)までにご提出ください。

1年生は新入生保護者会で配布済み、4/6入学式に提出です。

*学年、組、番号、氏名、記入日など、もれのないようにご記入ください。個人情報連絡袋に入れて提出をしてください。

秘 健康調査票の記入のお願い

- ★表・・・住所、連絡先等に**変更**がありましたら、**赤で訂正**をしてください。
かかりつけの病院名を必ず、**記入**してください。（平熱の記入もお忘れなく。）
- ★裏・・・該当学年の欄に記入してください。何もない場合は斜線を引いてください。
- ★緊急時に使用するものです。配られましたらすぐに記入し、学校へ提出ください。
- ★携帯電話をお持ちの方は、**携帯電話の番号も記入**してください。
お工作中、携帯電話に出られない方は、お勤め先の電話番号の記入もお願いします。

2. 定期健康診断について

学校で行う健康診断は、スクリーニング検査です。これは、限られた設備と時間を活用して、児童が学校で学習を続けていくのに不都合はないかどうかをふるい分けするもので、医療機関で受ける検査・診察とは異なります。そのため、健康診断後に専門医を受診の結果、「異常なし」と診断される場合もあります。ご了承ください。また、内科検診等で着脱を伴う場合は、衝立等で個別の診察スペースを確保したり、会場内で待機する人数を最小限にしたりするなどプライバシーに配慮して行います。

健康診断に際して、特に配慮が必要なことがございましたら、前もってご相談ください。

【4月（5月当初）健康診断予定表】 *聴力検査は、1・2・3・5年生のみ受けます。

検査日	時間	検査内容	対象者	お願い
4・10（月）	午前中	身体測定	全学年	体育着で受けます。頭の真上、真後ろで髪は結ばないでください。
4・11（火）	午前中	聴力検査	3年	前日までに耳あかをとっておきましょう。
4・12（水）	午前中	聴力検査	2年 6組（1・2・3・5年）	前日までに耳あかをとっておきましょう。
4・13（木）	午前中	聴力検査	5年	前日までに耳あかをとっておきましょう。
4・14（金）	9：00～	内科検診	3・6年 6組1・5・6年	体育着で受けます。
4・17（月）	午前中	聴力検査	1年	前日までに耳あかをとっておきましょう。
4・18（火）	午前中	視力検査	5年	めがねを持っている人は忘れずに。
4・19（水）	9：00まで	尿検査1次	全学年	容器は17日（月）配布。 朝一番の尿をとります。
4・20（木）	午前中	視力検査	6年	めがねを持っている人は忘れずに。
4・21（金）	9：00～	耳鼻科検診	2・4・6年、6組	前日までに耳あかをとっておきましょう。
4・24（月）	午前中	視力検査	4年	めがねを持っている人は忘れずに。
4・25（火）	9：00～	耳鼻科検診	1・3・5年	前日までに耳あかをとっておきましょう。
4・26（水）	午前中	視力検査	6組	めがねを持っている人は忘れずに。
4・27（木）	午前中	視力検査	3年	めがねを持っている人は忘れずに。
4・28（金）	9：00～	内科検診	2・5年	体育着で受けます。
5・1（月）	午前中	視力検査	2年	めがねを持っている人は忘れずに。
5・8（火）	午前中	視力検査 立体視検査	1年	めがねを持っている人は忘れずに。

★視力検査は、1年生はBCD、2年生以上はCDの人のみ、受診のお知らせをお渡しします。

☆学校医・学校薬剤師の先生方をご紹介します☆



健康診断や保健指導、環境検査などでお世話になります。
内科の先生が変わりました。よろしくお願いいたします。



お名前	電話番号	住所
★内科（チャイルドクリニック）	千葉浩介先生	850-7607 鶴間3-3-1 2F
歯科（小川デンタルクリニック）	小川貴也先生	795-3648 つくし野4-9-8
耳鼻科（つくし野耳鼻咽喉科）	泰地秀信先生	796-8733 小川1-2-32
眼科（いちべ眼科）	市邊弘美先生	799-0520 成瀬が丘2-28-4 2F
学校薬剤師	佐久間泰巨先生	732-3678 成瀬1-6-6 1F
精神科（あさひの丘メンタルクリニック）	佐藤政史先生	851-9851 山崎町2055-2 B-201

3. 登校前の健康観察

毎朝の生活（早起き早寝・朝食・歯みがき・排便など）を基本とし、ご家庭での健康観察が元気な1日のスタートになります。登校前のお子様の様子をよくみていただき、頭痛や腹痛がある、食欲や元気がないなどいつもと様子が違う場合は、無理をせず、ご家庭で様子をみてくださいますようお願いいたします。

【欠席等連絡フォーム】

欠席等の連絡は、フォーム入力をご活用ください。
欠席理由は頭痛・発熱など具体的にお知らせください。
(連絡帳や電話での連絡も可能です。)

【健康観察カード連絡フォーム】

毎朝の検温や健康状態を入力してください。
紙での記入・提出を希望される場合は、担任までお知らせください。

どちらも、保護者の方が8:15までに入力をしてください。

4. 学校感染症による出席停止について

お子様が次の学校感染症にかかった場合、医師から登校の許可がおりるまで出席停止となり、欠席扱いになりません。診断された場合は、担任へご連絡ください。学校感染症のうち下記の疾病については「登校許可証」をお渡しします。登校は主治医に「登校許可証」を書いてもらってからとなります。

【学校感染症】

**百日咳、麻疹、流行性耳下腺炎、風疹、水痘、咽頭結膜熱、結核、
髄膜炎菌性髄膜炎、流行性角結膜炎、急性出血性結膜炎、溶連菌感染症**

*注意・・・「登校許可証」は、町田市医師会に加入している医療機関で使用できます。市外の医療機関や町田市医師会非加入の医療機関では取り扱いできなかつたり、診断書料（文書料）をご負担いただいたりする場合がありますので、必ず受診の前にご確認ください。

◎上記以外の学校感染症（インフルエンザや感染性胃腸炎など）にかかった場合は、保護者の方に記入していただく「罹患届」の用紙をお渡しします。医師より登校の許可がおりましたら、保護者の方が記入の上、登校時にお子様を持たせてください。

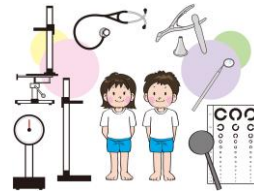
5. 「日本スポーツ振興センター災害給付制度」「全国市長会 学校災害補償」について

お子様が、学校管理下（登下校中も含みます）での負傷（骨折、打撲、やけどなど）や一部の疾病（熱中症や食中毒）で医療機関を受診した場合、かかった医療費（健康保険証を使用して受けられる医療費）の給付申請ができます。総医療費が5000円（自己負担金3割の場合、窓口支払いが1500円）以上が対象になります。

また、給付申請には時効があり、その負傷等で受診してから2年間です。申請は、担任の先生、または保健室へお申し出ください。詳しくは、後日配布のお知らせをご覧ください。（1年生は配布済み）

4月のほけんもくひょう

自分のからだを知ろう



健康に学校生活を送れる状態かどうかを調べるために定期健康診断が行われます。自分のからだをよく観察して考えてみましょう。

健康診断

こんなことを調べます



身長 体重
身体測定

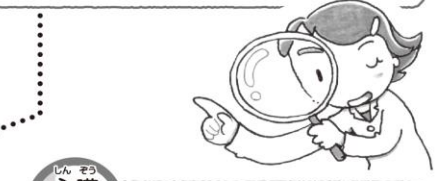
去年と比べてどれくらい大きくなったかな？
太りすぎや痩せすぎではないかな？

歯
歯科健診

歯やあご、歯並びや噛み合わせの状態は？
むし歯や歯肉炎などはないかな？

目
眼科健診、視力検査

見えづらくなっていないかな？
目の病気はないかな？



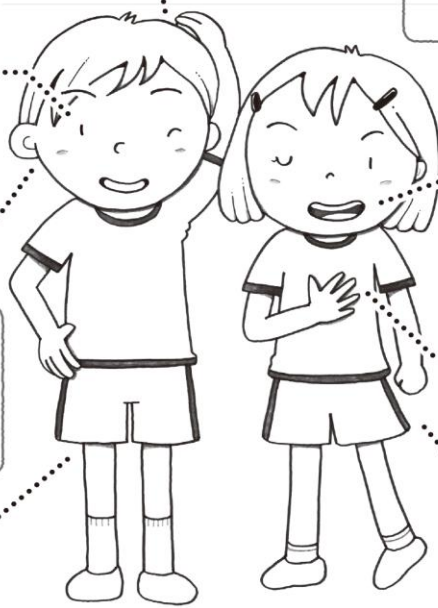
耳・鼻
耳鼻科健診、聴力検査

聞こえづらくなっていないかな？
病気の疑いはないかな？

心臓 肺
内科健診

からだの中の病気はないかな？

内科健診では、ほかにも
目やのどの様子、皮ふの
病気がないか、栄養状態
なども診ています



おしっこ
検尿

おしっこに病気のサインが
隠れていないかな？

朝いちばんの
おしっこを
とってください！

骨 関節
運動器健診

動きの悪いところや痛みはないかな？
背骨や肩のゆがみはないかな？



保健室へ行くときは・・・

- ★担任の先生におはなしをしてから来てください
- ★保健室では、「いつから」「どこが」「どんなぐあいか」などをはなししてください。
- ★ベッドで休んでいる人もいますので、静かにしましょう。
- ★おうちへ帰ったら、おうちの人に保健室へ行ったことをはなししてください。

