

# 入学前保護者会



令和7年2月17日（月）  
町田市立つくし野小学校



# 本日提出していただくもの

- ・ 児童氏名カード

①氏名・生年月日 ※氏名は楷書で正確にご記入ください。	②性別	③住所 ※建物名もご記入ください。	④電話番号
ふりがな	男 女		
生年月日 平成 年 月 日			
⑤なかよし下校のコースのリボンの色と通学手段 ※〇で囲んでください。	⑥出身幼稚園・保育園の名前	⑦保護者名	
青 白 黄 赤	徒歩 バス 電車		
※⑤本校に兄弟姉妹がいるときはご記入下さい。(学年、名前)			

- ・ ゴム印作成用氏名票

ゴム印作成用氏名票
※氏名は楷書で正確にご記入ください。
ふりがな

※なかよし下校については、後ほど説明します。

このカードをもとに、ゴム印を作成します。

お名前は、楷書で正しくはっきりと  
お書きください。

# 入学式受付で提出するもの

・ 児童指導票

・ 就学通知書

<表>

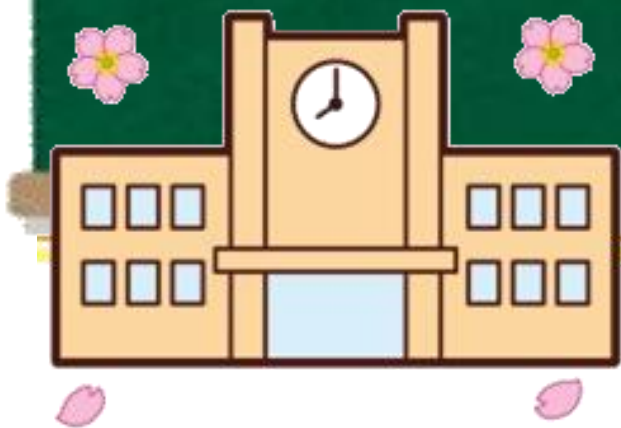
<裏>

秘 指 導 票			町田市立つくし野小学校		
平成	年度	年 組	平成	年度	年 組
児童氏名	性別		入学前の経歴 平成 年 月 年 月 日 〔1年生のみ記入〕		
生年月日	年	月	日	〔幼稚園・保育園〕に在籍 児童との関係	
住所	町田市				
電話	TEL				
連絡先	1. 連絡先名 TEL				
	2. 連絡先名 TEL				
	3. 連絡先名 TEL				
家族の氏名	本人との関係	本学在学の兄弟姉妹は、学年組も記入			
指導上の留意点 (主な病歴など)					
緊急時連絡先(※緊急時連絡先が複数ある場合は、必ず記入)	連絡先 (さしつかえなければ携帯番号も)				児童との関係
第1	自宅 TEL	勤務先名			
第2	自宅 TEL	勤務先名			
第3	自宅 TEL	勤務先名			
第4	自宅 TEL	勤務先名			
第5	自宅 TEL	勤務先名			
第6	自宅 TEL	勤務先名			
連絡先を回してもらおう児童					
年 組	年 組	年 組	年 組	年 組	年 組
下校時の状況					
曜日	TRUSSARDI (O・x) 保護者が家にいる時間帯、詳しく知らせたいこと等				
月曜日					
火曜日					
水曜日					
木曜日					
金曜日					

○・・・下校時、家に保護者がいる。 x・・・下校時保護者が不在。  
その他・・・「学校に行く。」、「祖父母宅に帰る。」等、家庭の事情に応じて記入。  
保護者が家にいる時間帯、詳しく知らせたいこと等・・・保護者に保護者が家にいる時間帯や、学校に予め知らせておきたいこと。

児童氏名
自宅付近の地図
※自宅の周辺に色を塗り、学校までの通学路を赤線で描んでください。 ※通学路の地図には、自家用車を明示して、自宅を赤で示してください。
<p>※登下校中の途中で大震災が発生した場合、お子さんはどこまで来た時に学校へ行く(戻る)か自宅に戻る(戻る)かを決めてください。その地点を、上の地図に青色で○印をつけてください。 ※登下校中に大震災が発生した場合の対応や、危険箇所について、お子さんと話し合ったことがあつたら、下に記入してください。</p>
通学路

# 1 學校長挨搗



# 学校長挨拶

## つくし野小学校 教育目標

- ・よく考える子
- ・元気な子
- ・助け合う子

# 2 交通安全について

(町田警察署・

セーフティボランティア より)

# 3 入学の準備と 学校生活



# 入学までの準備・心掛け

## 基本的な生活習慣①

### あいさつ

「おはよう」

「いってきます」

「ただいま」

「ありがとう」

「ごめんなさい」





# 入学までの準備・心掛け

## 基本的な生活習慣②

- ・洗顔
- ・歯みがき
- ・手洗い
- ・うがい
- ・せきエチケット  
など

チェック、  
仕上げ磨きを  
お願いします。



# 入学までの準備・心掛け (基本的な生活習慣)③

## 睡眠

○9~10時間

→心と体の健康のためにも必要！

○起床、就寝の時刻を一定に

## 朝食

○しっかり食べて登校

○朝食後の排便習慣



朝食は  
1日の  
エネルギー！



# 入学までの準備・心がけ

## 基本的な生活習慣④

### トイレ

○正しく使う

○後始末も自分でする





水が自動で  
流れます。

レバーを下げて  
流します。



# 入学までの準備・心掛け

## 基本的な生活習慣⑤

### 衣服の着替え

- 一人で服の脱ぎ着ができる
- 服をきちんとたたむ
- 危なくない服装

**全てひらがなで  
記名を！**



# 入学までの準備・心掛け

## 学習の準備①

○自分の名前がはっきり言える

# 入学までの準備・心掛け 学習の準備②

○先生や友達の話静静地に最後まで聞く

# 入学までの準備・心掛け

## 学習の準備③

○ひらがなで自分の名前を読み書きできる





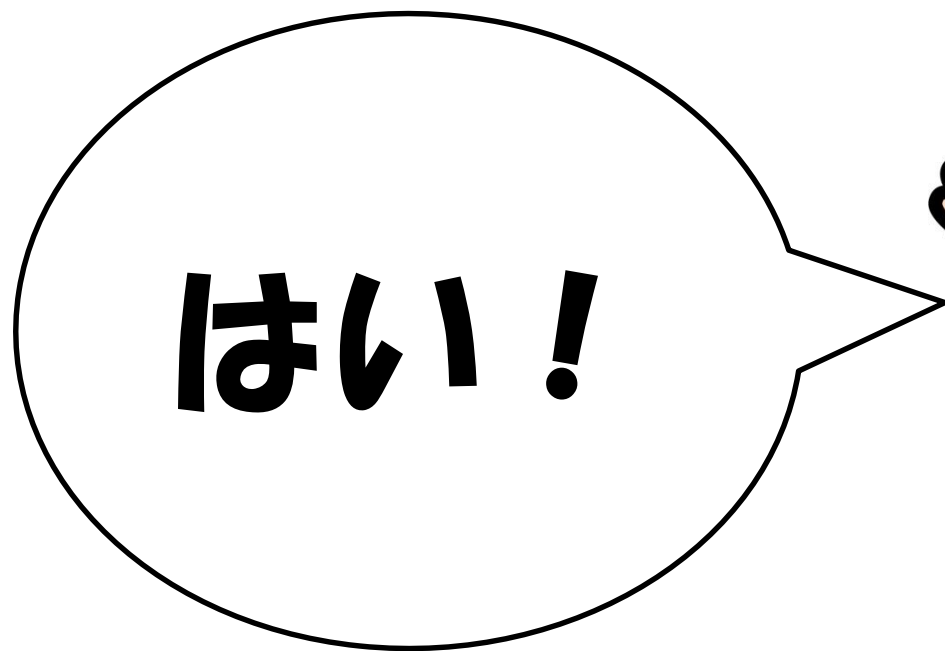
# 入学までの準備・心掛け

## 学習の準備④

○困ったことや必要なことは先生に言う

# 入学までの準備・心掛け 学習の準備⑤

○名前を呼ばれたら返事ができる



# 学校生活

## ①登校時間

○**8:15~8:20**に着くように登校する

# 学校生活

## ②学校での過ごし方

- 生活時間や時間割に沿って行動する
- 学校のきまりやルールを守る

# 学校生活

## ③持ち物

### ○毎週持ち帰るもの

- 上履き
- 体育着
- 給食帽子
- 白衣（給食当番）



※週末に持って帰ります

# 学用品の準備

## 入学式当日配付されるもの

- 教科書
- 名札
- 交通安全ワッペン
- 防犯ブザー
- 道具箱など一式



# 学用品の準備

ご家庭で用意していただくもの①

## • 帽子

キャップ型



ハット型



# 学用品の準備

## ご家庭で用意していただくもの②

- 文房具





# 学用品の準備

ご家庭で用意していただくもの③

- くつ箱の外履き用受皿



# 学用品の準備

## ご家庭で用意していただくもの④

- 給食袋 (ランチョンマット・マスク)
- 給食帽子 (チャック付きビニル袋に入れて机の中で保管)



【給食帽子】  
ゴムで囲まれているものが  
使いやすいです。

【マスク】  
ご家庭でご用意ください。

【白衣】  
給食当番の週のみ貸し出し  
します。洗濯して翌週、持た  
せてください。

# 学用品の準備

## ご家庭で用意していただくもの⑤

- 防災頭巾
- 頭巾カバー
- 雑巾
- 洗濯バサミ



# 学用品の準備

ご家庭で用意していただくもの⑥

- 体育着
- 上履き

# 入学後のなかよし下校について



## ●通学路

○入学前に歩いて覚える○道順・所要時間の確認



# 入学後のなかよし下校について

- 下校方面ごとにリボンを付けます。

東門使用方面・・・白

正門使用方面・・・青

正門使用方面・・・黄

- 学童に通う場合は  
赤色のリボンも付けます。



2020/02/03

**\*リボンは本日お持ち帰りいただきます\***

# 学校給食費・教材費について

町田市より手続きのご案内については送付済み。

★オンライン申込 2月28日（金）締切

<紙での申込みをご希望の方>

本日、保護者会終了後受付にお申し出ください。書類をご記入いただきます。

# その他

## ○欠席や遅刻、早退の連絡

「tetoru（テトル）」（連絡ツール）  
または、連絡帳に記入し、きょうだいまたは近所の友達に依頼し担任まで届けてください。

登録用IDは、入学式の日  
に配布されます。

## ○遅刻や早退をする場合

保護者の方が必ず**教室まで  
送り迎え**をお願いします。



# その他

## 放課後こども教室

## まちとも「TUKKU(つくく)」について

- ★開催の有無は、毎月の学校だよりでご確認ください。
- ★お預かりではなく、遊び場開放としてご理解ください。
- ★参加する際は、帰宅時間をお子さんと確認してください。  
(学校では、参加状況を把握していません。)

※1年生は6月頃から、利用可能となる予定です。

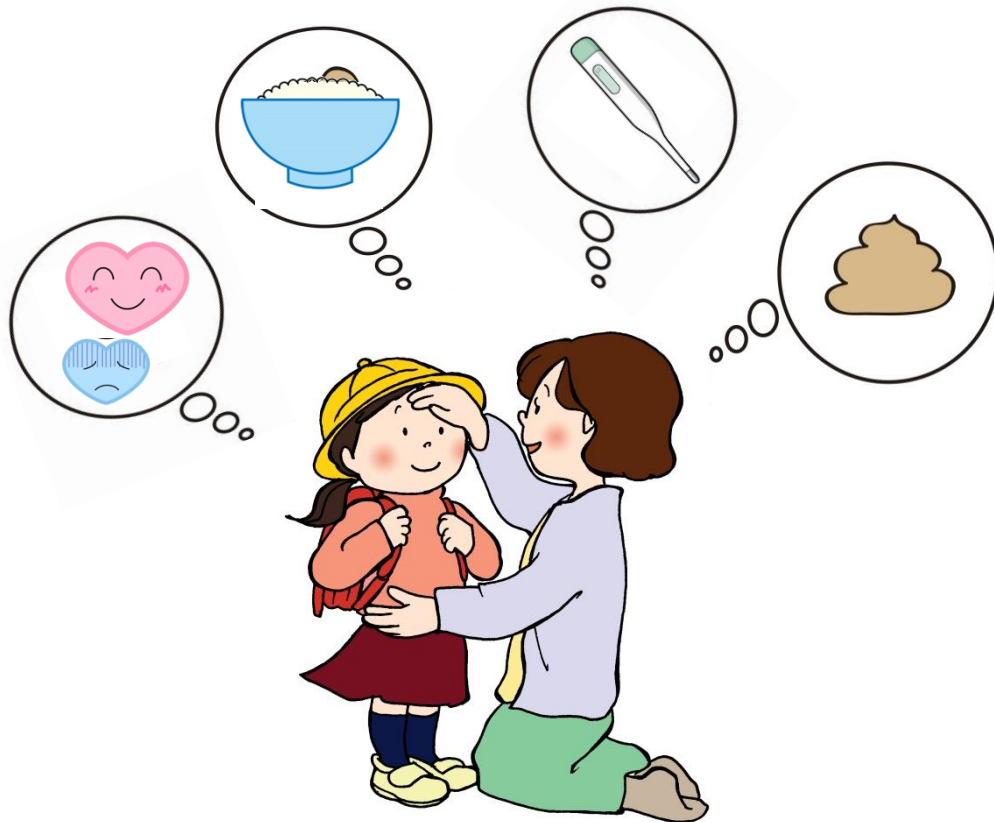
(4月の保護者会の日には特別に参加できます。利用する場合は、必ず連絡帳にて事前に担任までご連絡ください。)

# 4 児童の健康管理 について 養護教諭



# 体調が悪いとき

## ○登校前の健康観察



- 元気がない
- だるそう
- 熱
- 皮膚の状態（発疹等）
- 耳や鼻、口腔の状態
- 顔色はどうか
- 排便の様子
- 食欲はあるか
- 心の状態

# 学校感染症について

## ○学校において予防すべき感染症

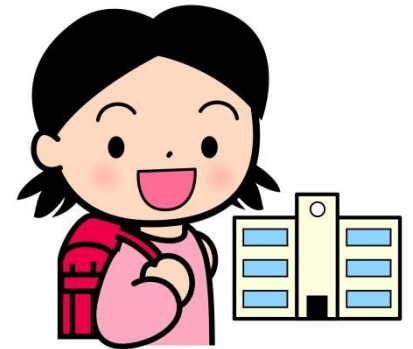
- 医師より登校の許可が出るまでは出席停止
- 登校する際に「登校許可証」または「登校報告書」が必要となる
- 感染症によって提出する用紙が異なる





# 学校感染症について

- 医師から登校許可の診断を受け、  
登校時に必ず持参してください。
- 学校感染症にかかった場合は、  
速やかに学校までご連絡ください。
- 出席停止期間は、必ず守りましょう。



# 5 学校給食について

## 栄養士



# 学校給食について

## (1) 給食開始日、時間

### ○開始日

**4月10日(木)**から

### ○給食時間

**12:20~13:05**

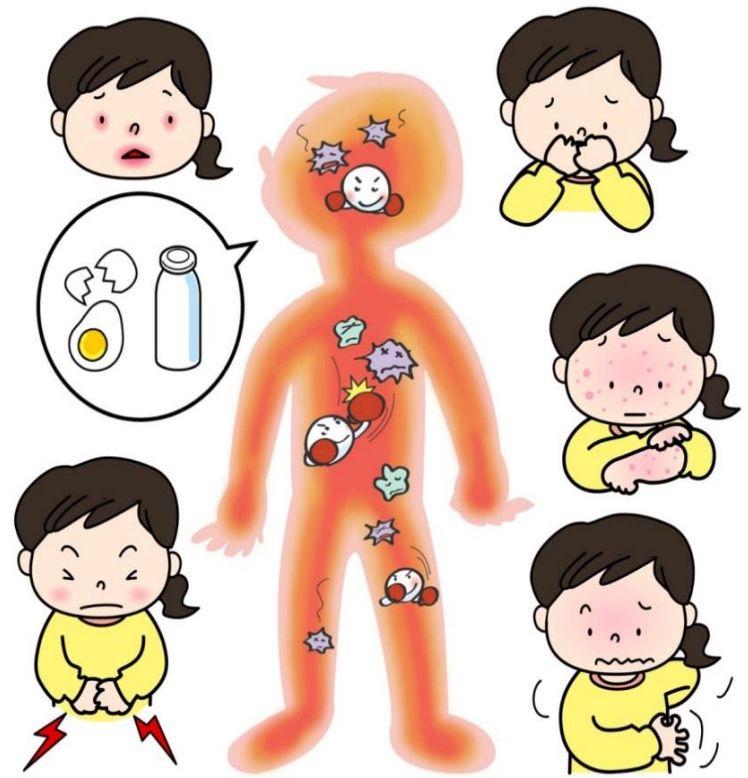
実際は20分位で食べることになり  
ます。時間を見て食べる練習を  
してください。



# 学校給食について

## (2) 食物アレルギーとは？

食物アレルギーとは、  
特定の食べ物に含まれる  
「アレルゲン」に免疫機能  
が過剰に反応してしまい、  
体に様々な症状を起こす  
ものです。



# 学校給食について

## (3) 食物アレルギーにおける給食時の対応

食物アレルギーをもつ児童に対しては、

『学校生活指導管理表』（医師が作成）のもと

代替え食（弁当）持参 または 除去食 の

どちらかの対応を行います。

代替え食の提供はございません。

# 学校給食について

## (4) 食物アレルギーにおける給食時の対応の具体例

パンは  
食べられ  
ません。



# 学校給食について

## (5) 食物アレルギー：ご家庭でできること

学校給食が始まる前までに、なるべく  
たくさんの食べ物を家庭で食べるようにしま  
しょう。

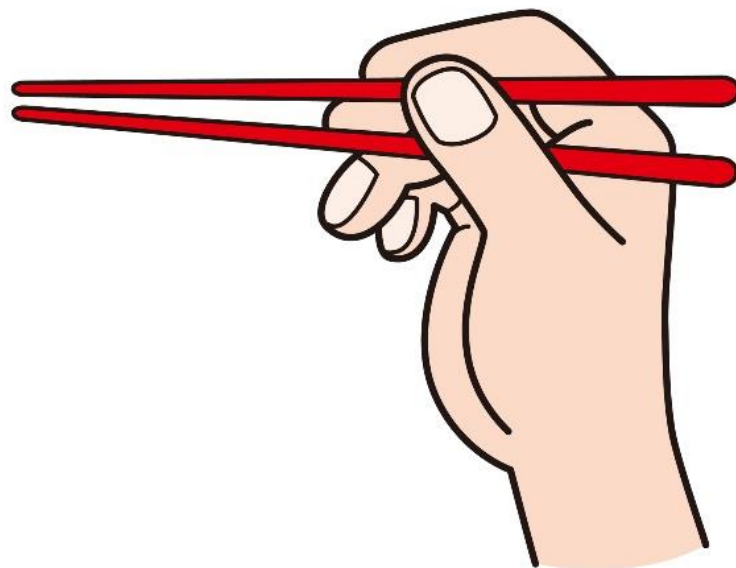
学校給食で、初めて食べた食物で  
アレルギーが発症する事例があり  
ます。



# 学校給食について

## (6) 箸のもちかた

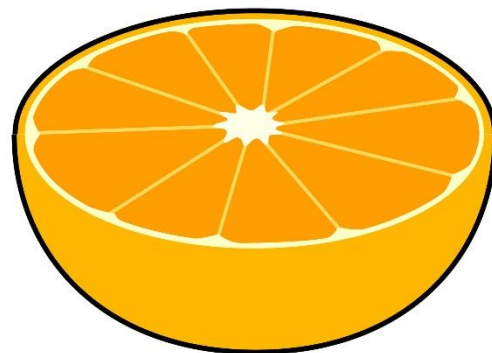
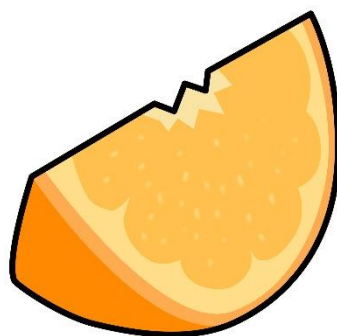
- 学校給食が始まる前までに  
家庭で箸を使って食事ができるように  
練習をしてください。



# 学校給食について

## (7) その他

- 柑橘類は皮つきでカットして出します。  
皮をむいて食べる練習をしてきてください。



# 学校給食について

## (8)もちもの

- 毎日給食袋を持参してください。

(ランチョンマット)

- 給食用帽子は、**個人持ち**です。(チャック付き袋に入れて一週間机の中で保管)

給食時間に**全員着用**します。

**必ず指定の位置に氏名**を

書いてください。



# 6 就学援助について

## 事務





# 7 PTAについて (PTA役員より)



# 8 入学式について

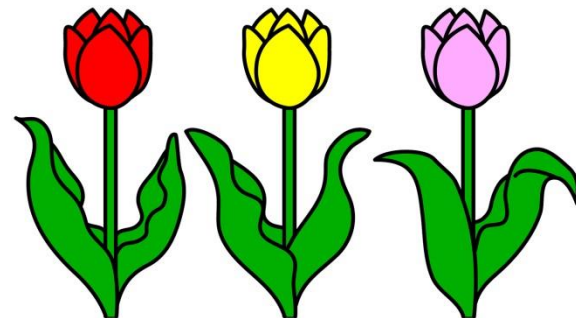


# 入学式について

1 日時 令和7年4月7日（月）  
午前10時30分～11時30分

受付 午前 9時50分～10時05分

2 式場 本校体育館



# 本日提出するもの

## 本日提出するもの

- ・ 児童氏名カード

①氏名・生年月日 ※氏名は楷書で正確にご記入ください。	②性別	③住所 ※建物名もご記入ください。	④電話番号
ふりがな	男		
生年月日 平成 年 月 日	女		
⑤なかよし下校のコースのリボンの色と通学手段 ※○で囲んでください。		⑥出身幼稚園・保育園の名前	⑦保護者名
青 白 黄 赤	徒歩 バス 電車		

※③本校に兄弟姉妹がいるときはご記入下さい。(学年、名前)

- ・ ゴム印作成用氏名票

ゴム印作成用氏名票
※氏名は楷書で正確にご記入ください。
ふりがな





# おわり

本日は、ありがとうございました。  
ご不明な点などがあれば、この後  
お声がけください。

