



おがわ

学 校 だ よ り

第535号

2026年1月8日
町田市立小川小学校
校長 星 彰

もっと話そう

校長 星 彰

明けましておめでとうございます。2026年の幕開けにあたり、本校を支えてくださる全ての皆様に、心より新年のご挨拶を申し上げます。

昨年は、開校50周年という大きな節目を越え、「新たな50年」への第一歩を力強く踏み出した一年でした。「伝統は守るものではなく、創るもの」という決意の下、前例に捉われない新たな教育実践を皆様とともに創り上げられたことを、私は心から誇りに思っています。

一方で、この年末年始、これまでの歩みを振り返る中で、まだまだ「対話」が十分ではないという思いも抱いています。

これまで、こどもたちの声を拾い集め、保護者の皆様の思いを丁寧に伺い、教職員とも時間をかけて議論を重ねようと努めてきました。しかし、そこに「対話」があったかと問われると十分とは言えず、私のビジョンへと引っ張り上げるような場面もあったように思います。一人一人の心の奥にある、形になっていない「願い」を掘り当てようような関わりをしていかななくてはならないのではないか――。

私の理想とする学校の姿は、一人一人を対等な存在として認め合う「自由の相互承認」がある場所です。

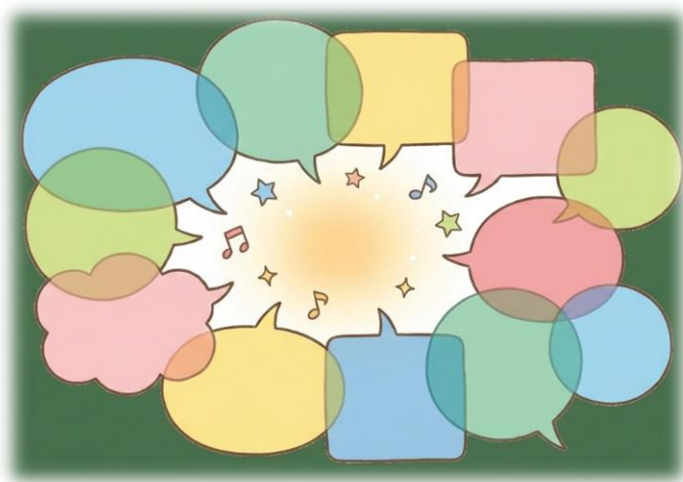
そのためには、互いの「違い」を尊重し、あえて結論を急がない、終わりのない対話が不可欠です。

2026年、私は「もっと話そう」を念頭に置こうと決めました。例えば、来年度の Ogawa Sports Fes.の在り方も、あらかじめ決めるのではなく、こどもたちを真ん中に置いて語り合いたい。

「何を楽しみ、どんな自分を表現したいのか」という彼らの願いも含めて構想していきたい。また、教職員一人一人が、プロとして、教育にどのような願いを託しているのか、その声に耳を傾ける時間を、何よりも優先して生み出していきます。

自然界に直線の川がないように、教育もまた、一直線の効率だけを求めては豊かな文化は育れません。あえて蛇行し、まわり道をしながら対話を重ねる。その「蛇行(試行錯誤)」のプロセスこそが、多様な個性が輝く「小川っ子のまち」を、より豊かなものにすると信じています。

本年も、皆様との「対話」を何よりの糧に、「みんなで、ハッピーになる！」学校づくりに邁進してまいります。どうぞよろしくお願い申し上げます。



1月の主な行事予定

※SC=スクールカウンセラー

※避難訓練(起震車見学・4年体験)は、予告なしで行います。

日	曜	行事予定	1年	2年	3年	4年	5年	6年
1	木	元日						
2	金							
3	土							
4	日							
5	月							
6	火							
7	水	冬季休業日終						
8	木	午前授業 冬休み明けの集い	④	④	④	④	④	④
9	金	給食始 書き初め会(2, 5, 6) 計測(1, 3)	⑤	⑤	⑤	⑥	⑥	⑥
10	土							
11	日							
12	月	成人の日						
13	火	書き初め会(1, 3, 4) 計測(2, 5) サポートルーム指導始	⑤	⑤	⑥	⑥	⑥	⑥
14	水	4時間授業 計測(4, 6)	④	④	④	④	④	④
15	木	ロング昼休み SC	⑤	⑤	⑥	⑥	⑥	⑥
16	金		⑤	⑤	⑤	⑥	⑥	⑥
17	土							
18	日							
19	月	委員会活動 昔遊び(2) 校内書き初め展始	⑤	⑤	⑤	⑤	⑥	⑥
20	火	4時間授業 個人面談①(始) 読書週間始(～30日)	④	④	④	④	④	④
21	水	4時間授業 個人面談②	④	④	④	④	④	④
22	木	4時間授業 個人面談③ SC	④	④	④	④	④	④
23	金	4時間授業 個人面談④	④	④	④	④	④	④
24	土							
25	日							
26	月	5時間授業 放課後英語教室	⑤	⑤	⑤	⑤	⑤	⑤
27	火	小川っ子タイム(Home)	⑤	⑤	⑥	⑥	⑥	⑥
28	水	個人面談⑤(終) 校内書き初め展終	④	④	④	④	④	④
29	木	笑顔と学びのプロジェクト(6) 新1年生保護者会 ※1・2年生4時間授業 SC	④	④	⑥	⑥	⑥	⑥
30	金	ボッチャ体験(1) 社会科見学(4) 読書週間終	⑤	⑤	⑤	別	⑥	⑥
31	土							

〈2月の主な行事予定〉★2月の避難訓練は、予告なしで実施します。

- ☆ 4日・5日(水・木) 川上村移動教室(5) ☆ 6日(金) 薬物乱用防止教室(6)
- ☆ 7日(土) 10:00～ 青少年健全育成事業「この指とまれ」
- ☆ 9日(月) クラブ活動※クラブ見学(3) ☆ 13日(金) 4時間授業(給食あり)
- ☆ 14日(土) 小学校書写展始(～2/23) ☆ 16日(月) クラブ活動(終)
- ☆ 21日(土) 学校公開日(給食後下校)
- ※ 23日(月) 天皇誕生日による祝日、24日(火) 土曜日の振替休業日
- 〈お知らせ〉
- ★全ての持ち物に必ず記名をお願いいたします。
- ★放課後は愛の鐘を目安に帰宅しましょう。(16:30打鐘)

下校時刻について、詳細は
配付された学校だよりを
ご確認ください。

