



1月食育だより

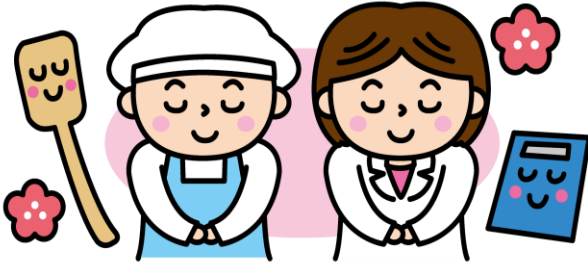
町田市立鶴間小学校
校長 浦木 義尚
栄養士 栄 養 士

新年あけましておめでとうございます。
今年度も、残すところあと3か月となりました。
引き続き、毎日の給食時間が待ち遠しくなるような、
魅力ある給食作りに努めていきたいと思います。
本年もよろしくお願ひ致します。



今年巳(へび)年!

へびは、食べるときに獲物を丸のみ
しますが、皆さんは、よくかむこと
を意識して味わって食べましょう。



1月24日~30日は、全国学校給食週間です!

日本の学校給食は、明治22年、山形県鶴岡町(現:鶴岡市)の私立忠愛小学校で提供されたのが始まりとされています。その後、各地に広まったものの、戦争による食料不足で中断されてしまいました。戦後、子どもたちの栄養不足を改善するため、昭和21年にアメリカの支援団体「LARA(アジア救済公認団体)」から、給食用物資の寄贈を受けて、翌年1月から学校給食が再開されることになりました。昭和21年12月24日に、東京都内の小学校で給食用物資の贈呈式が行われたことから、この日を「学校給食感謝の日」としましたが、昭和25年度からは、冬季休業と重ならない1月24日~30日までの1週間を「全国学校給食週間」とすることが定められました。

全国学校給食週間を通して、学校給食の意義や役割などを皆さんに知ってもらい、学校給食についてあらためて考える機会にしてほしいと思います。



学校給食の移り変わりを見てみよう!



明治22年

私立忠愛小学校で提供されたとされる給食。

戦後(昭和20~30年代)

支援物資の脱脂粉乳や缶詰、小麦粉などを使った給食。

現在

地域でとれる旬の食材を取り入れ、郷土料理や行事食、世界の料理など、食育の教材となる給食。