



Ready 5!

2025年1月8日(水)

町田市立南つくし野小学校

第5学年便り NO.11

校長名

3学期もよろしくお願ひします

新年あけましておめでとうございます。本年もよろしくお願ひします。

3学期は2月に初めての宿泊となる川上村移動教室があります。子供たちの成長につなげられるように努めてまいります。また、後半は6年生に代わって最高学年としての準備も始まります。6年生に向けて、1日1日を大切に過ごしてまいります。

<1月の行事予定>

○は授業時間数(例)④=4時間授業の意味です。

月	火	水	木	金	土
6	7 冬季休業終	8 始業式 午前授業 特別時程 ④	9 給食始 安全指導 心のアンケート ⑥	1 朝学習 委員会 放課後英語教室 ⑥	11
13 成人の日	14 運動旬間始 朝会 サポートル ム指導開始 身体測定 ⑥	15 朝学習 ④	16 児童集会 避難訓練 ⑥	17 朝学習 放課後英語教室 ⑥	18 道徳授業地区公 開講座 特別時程 午前授業 給食なし ④
20 振替休業日	21 朝学習 ⑥	22 朝学習 金曜時程 ⑤	23 保健委員会発 表集会 ⑥	24 朝学習 運動旬間始 町田市小学校 図工展始 ⑥	25
27 朝学習 クラブ ⑥	28 朝読書 ゲストティー チャー(総合) ⑥	29 朝学習 ④	30 朝読書 ⑥	31 朝学習 ⑥	2/1

<1月の学習予定>

国語	書初め 言葉でスケッチ 好きな詩のよさを伝えよう 熟語の読み方 漢字の広場 想像力のスイッチを入れよう	音楽	日本の音楽に親しもう
算数	二つの量の比べ方や割合を使った 問題について考えよう 割合を使ったグラフの表し方を調 べよう	体育	持久走 サッカー バスケットボール 体の動きを高める運動(短縄)
理科	ものの溶け方	図工	ワイヤーワールド
社会	情報を生かすわたしたち	道徳	伝統と文化の尊重 個性の伸長 節度,節制
総合	職業コンサルティング	家庭科	生活を支えるお金 調理実習
外国語	Lesson6 It is in Fukui. Lesson7 I want to go to Kenya.		

<お知らせ・お願い>

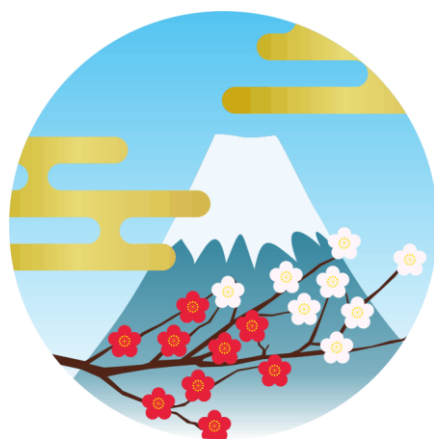
★町田市小学校図工展について

1月24日(金)～2月2日(日)：1月27日(月)は休館、町田市立国際版画美術館にて、町田市小学校図工展が開催されます。各クラスから2名ずつ平面作品が出品されます。ぜひご覧ください。

★道徳授業地区公開講座について

1月18日(土)に道徳授業地区公開講座を行います。以下の時程で公開を予定しています。詳しくは学校より配布されるお知らせをご覧ください。

- 2 時間目 授業公開(道徳)
- 3 時間目 公開講座(体育館)
- 4 時間目 授業公開



裏面もご確認ください⇒

★川上村移動教室 予定参加費用について

川上村移動教室の参加費用の詳細が出ましたのでお知らせいたします。物価の高騰などにより保護者会資料でお知らせした金額より差異が生じています。ご確認をお願いいたします。

内容	金額（円）	備考
交通費（バス代＋有料道路代）	約 6,546	出席状況により増減があります。
宿舎食費（夕・朝）	1,300	（夕：800円、朝：500
スキー場での昼食代（2日分）	3,000	1食につき1500円
グレンデ使用料	2,400	半日：1,200×2日
用具セット	1,900	ウエアセット、小物セットは希望者のみ
ウエアセット	1,700	請求となります。
小物セット	900	
スキースクール指導料	3,500	
諸雑費	1,160	
手数料(保険料含)	1,028	
合計	約 23,434	

※出席状況や貸し出しの状況に応じて金額に差が出る場合があります。