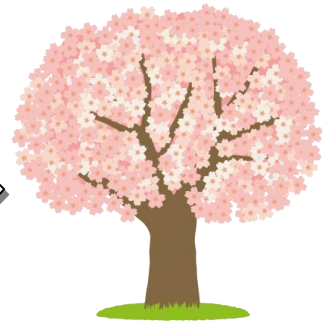


なかよし



2025・4・7 No.1 鶴川第二小学校 なかよし学級

入学、進級おめでとうございます！

新年度が始まりました。今年度は、新1年生が1名加わり、なかよし学級は14名でのスタートとなります。新しいメンバーと共に、子どもたちが安心して学習しながら成長していけるよう、担任一同努めてまいります。今年度もどうぞよろしくお願いいたします。



新しいお友達



なかよし学級の仲間が増えました！
これから一緒に楽しく学習していきましょう。



なかよし学級担任



<学級担任3名>

子どもたちのよさを見付け、伸ばしていけるよう、今年度も努めてまいります。保護者の方のご理解とご協力をお願いいたします。



なかよし講師・支援員



<講師2名>

<特別支援教育支援員2名>

今年度もなかよし学級の担任になりました。またみなさんと勉強したり、遊んだりできることを嬉しく思います。よろしくお願いいたします。



よろしくお願いいたします。



今年度もなかよし学級の担任になりました。みなさんとたくさん関わりたいと思います。よろしくお願いいたします。

4月8日(火)～18日(金)の予定と下校時刻

		行事など	1年	2年	3年	4年	5年	6年
8	火	午前授業 特別時程 3時間授業始(1年生)	11:35	12:15	12:15	12:15	12:15	12:15
9	水	午前授業終(2～6年生) 給食始(2～6年生) 身体計測(なかよし)	11:40 (発育測定のため)	13:10	13:10	13:10	13:10	13:10
10	木		11:35	2:15	3:20	3:20	3:20	3:20
11	金	避難訓練(地震) 3時間授業終(1年生) 保護者会(なかよし・5・6年生)	11:35	2:15	2:15	2:15	2:15	2:15
12	土							
13	日							
14	月	午前授業始・給食始 (1年生) 委員会(5・6年生)	1:10	2:15	2:15	2:15	3:05	3:05
15	火	保護者会(3・4年生)	1:10	2:15	3:05	3:20	3:20	3:20
16	水	午前授業 特別時程 心臓検診(1年生)	1:00	1:00	1:00	1:00	1:00	1:00
17	木	保護者会(1・2年生)	1:10	2:15	3:20	3:20	3:20	3:20
18	金		1:10	2:15	2:15	3:05	3:05	3:05

おしらせ

○保健関係書類について

本日、重要書類を封筒に入れて配布しました。封筒の表面と中身をご確認いただき、10日(木)までに必ずご提出ください。お忙しいところ申し訳ありませんが、よろしくお願いいたします。

○児童の引き渡しについて

今年度より、お迎えや放課後等デイサービスへの引き渡し場所を、全学年なかよし教室前(2・5年昇降口前)にします。お迎え各諸機関へのご連絡と、ご協力をよろしくお願いいたします。

○保護者会について

11日(金)午後2時30分～ なかよし学級保護者会

なかよしの教室(真ん中の教室)で行います。今年度の学校・学級の説明、宿泊学習や年間の行事の説明などです。また、交流級の友だちともふれあいをもっていますので、よろしければ交流級の保護者会にもご参加ください。詳しくは、保護者会のお知らせをご確認ください。