

# 1月給食だより

2025年1月8日  
町田市立  
鶴川第二小学校  
No.9



新年あけましておめでとうございます。

新しい年を迎え、給食室一同、気持ちも新たに

「安心安全で美味しく、喜ばれる給食」

作りに励んで参りたいと思います。

本年もどうぞよろしく願いいたします。

今年はい(へ)年!

へびは、食べるときに獲物を丸のみ  
しますが、皆さんは、よくかむこと  
を意識して味わって食べましょう。

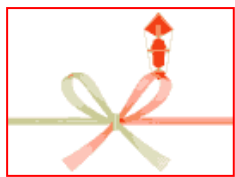


1月の予定と献立内容

## 1月9日(木) おせち・七草献立



「おせち」は、日本の伝統的なお正月料理で、新しい1年の豊作や健康、家族の幸せを願って食べられます。9日の『松風焼き』は、味付けした鶏ひき肉を四角い型に詰めて焼き、表面だけにごまやケシの実を振りかけた特徴のある料理です。松の風のように穏やかで平和に過ごせるようにや、材料を混ぜ合わせることから家族や人とのつながりが深まるように、といった願いが込められています。



『紅白なます』は赤い人参と白い大根で、おめでたい紅白を表したおせち料理です。御祝儀袋や熨斗紙に使われる紅白の水引きをかたどった料理です。このようにおせちには、1つ1つ様々な願いが込められています。他のおせちにはどんな願いがこめられているのか、ぜひ自分でも調べてみましょう♪



「春の七草」とは、新春に摘むことができる七草の野草のことをいい、これらを入れた粥を食べるとお正月料理で疲れた胃腸を整え、1年間病気をしないといわれています。9日の『七草かきたま汁』には、春の七草がすべて入っています。みなさんは春の七草を全部言うことができますか？



こたえは…

## 1月10日(金) 鏡開き献立

鏡開きとは、お正月に飾った鏡餅を下げて食べる行事のことです。新年の無病息災や家内安全を願うもので、「割る」や「壊す」といった言葉は縁起が悪いとされるため「開く」と表現し、未来を切り開くという意味が込められています。10日は、鏡開きにちなんで『手作り白玉おしるこ』を出します♪

## 1月21日(火) 給食委員会のセレクト給食♪(カップケーキ)

給食委員会の活動として、第2回セレクト給食を実施します。21日は3種類のカップケーキ(プレーン・チョコチップ・抹茶)から好きな味をセレクトして食べます。それぞれが選んだものをぜひ味わって楽しく食べましょう♪

## 1月24日(金)～30日(木) 全国学校給食週間にちなんだ給食



1月24日～30日は  
全国学校給食週間です

# 学校給食について知ろう!

日本の学校給食は、明治22年、山形県鶴岡町（現：鶴岡市）の私立忠愛小学校で提供されたのが始まりとされています。その後、各地に広まったものの、戦争による食料不足で中断されてしまいました。

戦後、子どもたちの栄養不足を改善するため、昭和21年にアメリカの支援団体「LARA（アジア救済公認団体）」から、給食用物資の寄贈を受けて、翌年1月から学校給食が再開されることになりました。昭和21年12月24日に、東京都内の小学校で給食用物資の贈呈式が行われたことから、この日を「学校給食感謝の日」としましたが、昭和25年度からは、冬季休業と重ならない1月24日～30日までの1週間で「全国学校給食週間」とすることが定められました。

全国学校給食週間を通して、学校給食の意義や役割などを皆さんに知ってもらい、学校給食についてあらためて考える機会にしてほしいと思います。



## 学校給食の移り変わりをみてみよう!



明治22年	戦後（昭和20～30年代）	現在
<p>私立忠愛小学校で提供されたとされる給食。</p>	<p>支援物資の脱脂粉乳や缶詰、小麦粉などをを使った給食。</p>	<p>地域や旬の食材を取り入れ、郷土料理や行事食、世界の料理など、食育の教材となる給食。</p>

### 保護者の皆様へ

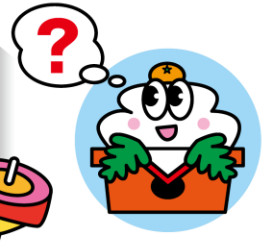
町田市では2025年1月分から、市立小・中学校に在籍する児童・生徒の給食費が無償となります。1月分以降の給食費は発生しませんが、これまで給食費を口座振替でお支払いされていた方は、2024年4～12月分までの給食費の増減について、精算により引き落としや還付が発生することがありますので、5月末まで口座を解約しないようお願いいたします。なお、給食費と教材費の口座が同一の場合は、5月以降も口座を解約しないようお願いいたします。

### 給食食材の産地（2024年12月分）

品目	産地(都道府県名)	品名	産地(都道府県名)	品名	産地(都道府県名)	品名	産地(都道府県名)	品名	産地(都道府県名)
かぶ・キャベツ	町田	にんじん	東京・千葉	エリンギ・しめじ	長野	きりたんぼ	秋田	生クリーム	北海道
かぼちゃ・ほうれん草	東京	だいこん	町田・神奈川・千葉	たまご	東京・埼玉	とり肉	青森・岩手・宮崎	大豆	北海道
カリフラワー	埼玉	ピーマン	宮崎	さつまいも	茨城	ぶた肉	鹿児島	たけのこ(水煮)	国産
きゅうり	群馬・茨城・宮崎	ブロッコリー	静岡	さといも	町田	きびなご	鹿児島	果物缶	国産
ごぼう・にんにく	青森	もやし・大豆もやし	栃木	じゃがいも	北海道	ししゃも	アラスカ・カナダ	調製豆乳	国産
しょうが	高知	たまねぎ	北海道	オレンジ	愛媛	さば	ノルウェー	生わかめ	三陸
ねぎ	兵庫・町田	こまつな・白菜	町田	りんご	青森	まあじ	ニュージーランド	トマト缶	イタリア
チンゲン菜	静岡	えのきたけ	長野	精白米	山形・町田・秋田	いか	ペルー	ねり梅	国産

しょうがつ  
**お正月の**  
た  
**食べもの**

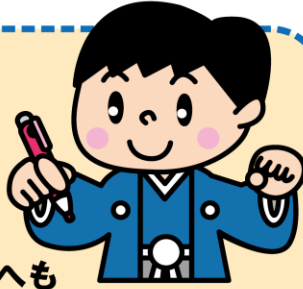
こと ば  
**言葉パズル**



した え しょうがつ かんけい た え なまえ もじ け  
下の絵は、お正月に関する食べものです。絵の名前の文字を消したあと、  
このことば はい なまえ か  
残った言葉をならびかえて、○○○に入る名前を書きましょう。

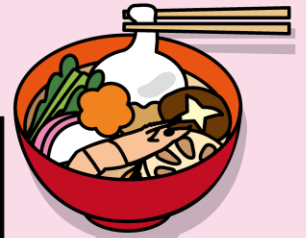
け かた  
**消し方のルール**

- タテは上から下へ ↓
- ヨコは左から右へ →
- ナナメは ↙ ↘ ↗ ↖ どの方向へも



れい  
**例**

お		く	
し	く		に
る		ら	
こ	た	こ	



る	か	ず	の	こ
こ	に	く	た	れ
ぞ	ぶ	ろ	か	ん
う	か	ま	ぼ	こ
に	し	め	き	ん



しょうがつ  
**ヒント：お正月のあそび**

