



大蔵小便り

2025年2月28日
学校便り NO. 10
町田市立大蔵小学校
校長 岩月 尊之

〒195-0062 町田市大蔵町286 Te l 042-734-2321 ホームページ: www11.schoolweb.ne.jp/swas/index.php?id=1310197



春の気配

校長 岩月 尊之



校庭の梅の花のつぼみも開き、春の訪れを感じさせる今日この頃。先日の学習成果発表会には大勢の保護者の皆様にご参観いただき誠にありがとうございました。各学年の学習成果を見ていただき、子供たちの励みになったと感じています。

学習成果発表会の前の週には集会委員会によるじゃんけん大会が行われました。5年生が司会進行をし6年生が「じゃんけんの壁」となり、下級生を楽しませる微笑ましい集会になりました。4層の壁を勝ち抜け、5層目の最後ライン（校長・副校長・教務主任）を勝ち抜けたらゴールというゲームです。本気で喜んだり、悔しがったりする姿にじゃんけん集会を心から楽しむ姿を見ることができました。

集会の終わりには

「今日は楽しんでもらえましたか？6年生の皆さん、ご協力ありがとうございました。」

との司会の声に、会場から拍手が起きたことはこの集会の大成功を物語っていました。

5年生の大蔵小学校の次期リーダーとしての自覚、6年生の下級生に対する優しさ、下級生の上級生への感謝や憧れなど様々なことが随所に感じられるとても素敵な時間でした。

いよいよ明日から3月。今年の東京の桜の開花予想は3月25日ごろと言われていています。卒業式・修了式のころには桜が咲いているかもしれません。着任したばかりのころに大蔵小学校のきれいな桜のことを学校だよりに書いたことを思い出します。皆さんに支えられた一年間だったと感謝の気持ちでいっぱいです。保護者の皆様、地域の皆様、関係諸機関の方々に、ご支援・ご協力をいただきましたことを心より感謝いたします。本当にありがとうございました。

最後に、すでに学校だより等で来年度の予定や変更についてお知らせをしていましたが、教育課程の変更点の確認を踏まえ、主だったところをお伝えします。

- 運動会を10月末に開催します。
- 5年生宿泊学習を6月に行います。
- クラス替えを行う学年を現1・2・4年生といたします。（1・2年生は1年間でクラス替えをします）

保護者会などでまたご説明できればと考えています。来年度もよろしく願いいたします。

《3月の生活指導》

「1年間のふりかえり」

(生活指導主任)

今年度より、生活指導の目標を「人を大切にできる子」「ものを大切にできる子」「決まりを大切にできる子」の3本柱とし、月ごとにどれか一つの柱を意識して生活できるようにしてきました。この3本柱は、大蔵小学校で学んだ子供たちが、かけがえのない存在である「自己」を大切にすると共に、自分と関わる他者や社会（環境）を大切に思えるような人になってほしいと願いを込めて設定しました。「生活指導」と聞くと、教師の側から子供たちに一方的に何かを「教える」＝「指導する」ことのように思われがちですが、子供たちが主体的に考え、自覚したり判断したりすることがとても重要です。時には「大人」として「教師」として厳格な態度で指導しなければならないこともあります。子供たちと共に考え、学ぶ姿勢を大切にしていきたいと考えています。「最近、気持ちのいいあいさつが増えてきた」というお声をいただくこともありました。次の1年間を、どんな大蔵小学校にしていきたいか、子供たちと考えていきたいと思えます。本年度も、大蔵小学校の教育活動にご理解とご協力をいただきありがとうございました。

6年生を送る会 (6年学年主任)

2月28日(金)に「6年生を送る会」が5年生の企画・運営の基、実施されました。6年生にとっては、「最高学年として送られる会」です。各学年のみんなが、卒業を温かくお祝いしてくれました。この日、主役の6年生からはステキで誇らしげな笑顔がたくさん見られました

これで、大蔵小学校の最上級生のバトンが下級生に引き継がれました。6年間の思い出を胸に、卒業に向けて準備を進めています。

異学年交流「大蔵の輪」 (特別活動部)

今年は「大蔵の輪」3年目でした。時間の管理や、他学年の子供同士との関わり方も円滑になり、本校の文化として徐々に根付いてきたなど実感した一年となりました。これも、今までの6年生の取り組みの積み重ねの成果です。今後も大蔵の輪を通して、自分たちで運営していく力、他学年を思いやる気持ちやお互いに協力する姿勢など学校全体で養うことができればと思います。ご家庭でも話題にさせていただくなど、本活動の様子をお子様からお聞きいただければ幸いです。

Chromebookの取り扱い (ICT担当)

年度末を迎えるにあたって今一度、家庭で端末のルールを確認してください。

- ・chromebookのパスワードは定期的に変更をするようにしていますか。
→個人情報を守るために、定期的にパスワードの変更をすることが推奨されています。
- ・端末は学習のために使用していますか。
→学習に不要なサイトを閲覧している児童には学校でも指導をしています。

端末は町田市から貸与されている大切なものです。人も物もきまりも大切にできる大蔵の子であるように学校でも指導を続けていきます。不具合がある場合については、担任までご連絡ください。

始業式について

日時：4月8日(月) 登校 8:15～8:25
集合場所：新2年 南昇降口前
新3年 北昇降口前
新4年 校庭
新5年 南昇降口前
新6年 校庭

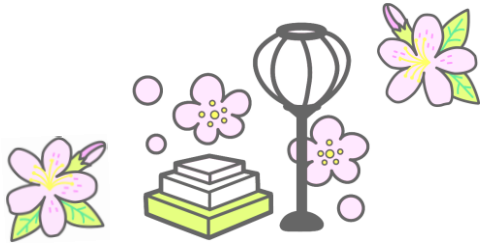
新2年・新3年・新5年は、それぞれの集合場所で、クラス分け名簿をもらい、校庭にクラスごとに並びます。
クラス替えのない学年は、そのまま校庭に並びます。

持ち物：連絡帳、連絡袋、筆箱(上履き *雨天時のみ)

各学年の連絡

1年生

1年生からのお知らせは、別紙「学年便り ぐんぐん」をご覧ください。



2年生

◇保護者会について
日時：3月6日（木）13：40～
場所：各教室
内容：「1年間を振り返って」「春休みの生活」「新年度の予定」など

◇リコーダーの購入について
スガナミ楽器の学校販売「デジタル集金システム」でのリコーダー購入申し込み期間が終わりました。申し込まなかった場合は各自でご購入いただき、記名をしてください。リコーダーケースにも記名をお願いします。

3年生

◇保護者会について
日時：3月6日（木）13：40～
場所：各教室
内容：1年間をふりかえって、4年生に向けて

◇4年生で使用する教科書について
以下の教科書は、4年生でも使用するため、学校で預かります。ご家庭にある場合は、お子さまに持たせていただきますようお願いいたします。

- ・社会：「わたしたちの町田」「地図帳」
- ・図工：「できたらいいな 上下巻」
- ・保健：「新 みんなのほけん」

※音楽バッグは4年生でも使用します。ご家庭での保管をお願いします。

4年生

◇保護者会について
3月6日（木）に、今年度最後の保護者会があります。今回は、「子供たちが使っている言葉」をテーマにグループトークを行いたいと考えています。普段耳にする言葉、LINEで見かけた言葉など、「おや？」「これって…」と、反応に困ったことはありませんか？子供たちの言語環境を整えるために、大人にできることを一緒に考えていきましょう！飲み物持参でお願いします♪

◇裁縫道具申し込みについて
保護者会で申込書をお配りいたします。申し込みをする場合は3月10日（月）に封筒にお金を入れて持たせてください。

5年生

◇調理実習について
3月4日（火）：4組・5日（水）：2組
6日（木）：1組・7日（金）：3組 に調理実習「豆腐白玉」をします。
持ち物：三角巾・マスク・台ふき・布巾・ハンカチ・タッパー（きなこなどのたれなど入れてくる）・フォーク・スプーン
※エプロンは作成したのを使います。）

◇保護者会について
3月6日（木）14：40～ 体育館
・1年間の振り返り ・6年生に向けて
・川上村移動教室のビデオ上映

◇新年度の初登校日について
新6年生は入学式前日準備があります。以下の日時で登校させてください。
4月4日（金）8時45分登校 10時40分頃下校
北昇降口から校舎に入り、体育館に集合

6年生

◇Google アカウント引き継ぎに向けて
本日、Google のアカウントカードをお子様へ配布致しました。中学校に行ってから、引き継ぎ作業等で使用しますので、大切に保管をお願いいたします。

◇卒業アルバム写真撮影について
3月3日（月）に、以下の写真撮影を行いますので、ご確認ください。
・3組クラス
・ドッジボールクラブ
・放送委員会

◇卒業式練習について
卒業式に向けての練習が本格的に始まります。お子さまの体調管理など、引き続きご協力をお願いいたします。

3月行事予定

日	曜	朝	行事予定	授業時数					
				1年	2年	3年	4年	5年	6年
1	土								
2	日								
3	月	朝・安	委員会活動(5・6年生) 幼保交流(鶴川保育園・5-2)	4	5	5	5	6	6
4	火	学/M	幼保交流(井の花保育園・5-1)	5	5	5	5	5	5
5	水	B	幼保交流(ぼっぼの森保育園・5-4)	5	5	5	5	5	5
6	木	B	保護者会 (1・2・3年生13:40~ 4・5年生14:40~)	4	4	4	5	5	5
7	金	学/M		4	5	5	6	6	6
8	土								
9	日								
10	月	児	クラブ発表集会(音楽クラブ) 幼保交流(大蔵保育園・5-3)	4	5	5	5	5	5
11	火	学/M		5	5	6	6	6	6
12	水	B		5	5	5	5	5	5
13	木	学/M		5	5	5	5	5	5
14	金	学/M		4	5	5	6	6	6
15	土								
16	日								
17	月	児	委員会集会(代表委員会)	4	5	5	5	5	5
18	火	学/M		5	5	6	6	6	6
19	水	B	給食終 卒業式予行練習(5・6年生)	4	4	4	4	6	6
20	木		春分の日						
21	金	B		4	4	4	4	4	4
22	土								
23	日								
24	月	行事	卒業式					3	4
25	火	B	修了式	4	4	4	4	4	
26	水		春季休業日始(4/5まで)						
27	木								
28	金								
29	土								
30	日								
31	月								

朝・安・朝会・安全指導 学/M・学級の時間/大蔵タイム(国語)
児・児童集会 B・B時程
 下校時刻は生活時程表でご確認ください。