



# えがおいっぱい

2024年4月8日(月)  
町田市立小山田小学校  
第1学年 学年便り No. 1  
校長 小澤 新也



## ご入学おめでとうございます



校庭の桜が咲き始め、春の芽吹きがまぶしい季節、たくさんの草花たちが1年生の子供たちの入学をお祝いしてくれているようです。子供たちは期待に胸を膨らませ、明日からの小学校生活を楽しみに門をくぐったことと思います。お子様のご入学おめでとうございます。

いよいよ、今日から小山田小学校の1年生としての新しい生活がスタートしました。希望と喜びでやる気に満ちた子供たちの気持ちをしっかりと受けとめ、大切にしながら、共に進んでいきたいと思えます。子供たちが元気に楽しく過ごせるように、担任を中心に学校全体で一人ひとりに寄り添った指導ができるよう精一杯努めてまいります。保護者の皆様の学校教育へのご理解とご協力をどうぞよろしくお願いいたします。



はじめまして、よろしくおねがいます！



### 1組担任

ぴかぴかの1年生に会えるのを楽しみにしていました。一人ひとりの「やってみよう」「できた」を大切にしながら毎日楽しく過ごしていきたいと思えます。よろしくお願いいたします。

### 2組担任

初めての小学校生活。とてもわくわくしていることと思います。そのわくわくを楽しみながら、子供たちと共に毎日充実した生活を送ってきたいと思えます。1年間よろしくお願いいたします。

### ☆専科や講師の紹介☆

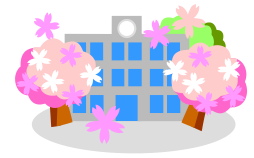
【低学年少人数算数】 少人数算数では、グループに分かれて学習します。  
低学年少人数算数教室は、2階プレハブ教室です。

【図画工作】 1年生の図工を担当します。週に2時間、教室で学習します。

【生活指導補助】 4、5月の間、1年生の学校生活を助けてくれます。

【特別支援教育支援員】 1年間、1年生の学校生活を助けてくれます。

# お知らせとお願い



## ○登校について

- ・登校時間は、8時20分までです。（朝の用意等があるので、しばらくは8時10分には登校できるとよいでしょう。・・・校舎に入ることができるのは8時からです。）  
※子供たちが朝の支度を終えトイレをすませ、8時20分に着席できることを目指しています。
- ・必ず通学路を通らせましょう。安全に気を付けて登校させてください。

## ○集団下校について

- ・通学路に慣れるまで集団下校をします。
- ・各方面の解散場所まで教員が送って行きますが、ご都合のつく保護者の方々は、できるだけ解散場所の近く等までお迎えをしていただくとありがたいです。
- ・集団下校はしばらく行いますが、その後の予定は学年だよりでお知らせいたします。

## ○連絡帳について

- ・欠席や遅刻のときは、アプリ「tetoru」や連絡帳で理由を添えてお知らせください。遅刻の場合は何時頃に登校するかの目安もお願いします。連絡帳は連絡袋に入れ、学校まで届けてください。兄弟や近所の友達など連絡帳を届けてくれる児童に前もって頼んでおいてください。  
※「連絡帳を届けてもらう人カード（児童の学年・学級名・氏名を書いた用紙）」（ピンク色）を連絡帳の裏の表紙に貼ってください。
- ※尚、遅刻や早退の場合はお子さんが一人で登下校することのないよう、保護者の方が、教室まで付き添ってください。
- ・お子さんが欠席する時や体育で見学する時は、理由が分かるようにして連絡帳にてお知らせください。また、いつもと体調や様子が違う時なども連絡帳でお知らせください。  
※お子さんがわかるように付箋やクリップをつけておくとよいです。
- ・連絡帳には学校からの連絡を書く場合もあります。また、学校からのお便り、プリントなども入れて帰りますので、毎日、必ず連絡袋を見てください。
- ・担任が返事を書く時間が十分に取れないこともありますが、その場合は何らかの形で連絡を取らせていただきますので、ご了承ください。
- ・学童を欠席する場合、お手数ですが担任まで連絡帳でお知らせください。
- ・「里っ子会」に学校帰りに直接行く場合も連絡帳にてお知らせください。その際、下校時刻も記入をお願いします。

## ○記名のお願いについて

- ・持ち物や身に付けるものはすべて名前をひらがなで書いてください。  
記名は消えたり取れたりしないような工夫をお願いします。連絡袋にも油性ペンでの記名をお願いします。

→ 裏面もご覧ください。

**○毎日持ってくる物** (全ての持ち物に記名をお願いします。)

- ⑤でばこ、①たじき、②んらくちょう (れんらくぶくろ)、  
③はんかち、④ちりがみ、⑥ゆうちょう → ⑤①②③④⑥



**○筆箱の中身**

- 鉛筆 (2B) …4、5本
- 赤鉛筆…1本
- 白消しゴム…1個
- ミニ定規(透明な物15cmくらい)

**○道具箱の中身**

- はさみ
- のり
- クーピー
- クレパス
- 油性の名前ペン

※その他の持ち物に関しては、新1年生入学説明会にお配りした「入学のしおり」をご覧ください。  
※雨天の場合は、レインコートなどぬれたものを入れるビニール袋や小さいタオルなどを用意するとよいと思います。(場合によっては、靴下の替えなども用意していただけるとありがたいです。)

**○名札について**

名札は左胸に付けてください。防犯上、登下校は裏返しにします。学校内にて表向きにし、使用します。

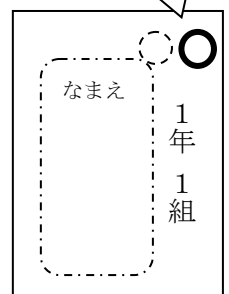
**名札のシール**

- ③ 平・田中・はなみずき地区  
解散場所…せせらぎ公園
- ④ 関堂・大沢・下根地区の一部  
解散場所…うすい米店前
- ⑤ 竹桜・清住平・下根地区の一部  
解散場所…山の端橋
- ⑥ 学童クラブ **自分の家の地区のシールもつけます。**  
解散場所…学童クラブ



名札のシールは、名札の右上につけます。

※学童に行く人は、金シールもつけるので2つになります。



**○各種提出物について**

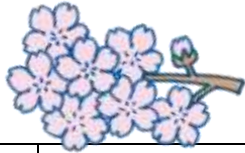
年度当初は、提出していただくものが多くあります。  
お手数をおかけしますが、期日に遅れないよう、ご協力よろしくお願いたします。



**○その他**

- 下校時刻は、子供たちが門を出る時刻です。
- 給食当番でマスクを使用します。ランドセルなどに予備を入れておくようにしてください。

**持ち物に名前を!**



# 今週の学習予定

日にち	学習内容・予定	持ち物・提出物	下校時刻
9日 (火)	<ul style="list-style-type: none"> <li>朝の生活（登校・朝の用意）の仕方</li> <li>くつ箱・かさ立ての使い方</li> <li>起立と着席、朝のあいさつ、返事の仕方、話の聞き方</li> <li>トイレの使い方</li> <li>歌・1年生を迎える会の歌の練習</li> <li>道路の歩き方 ・下校指導</li> </ul>	<ul style="list-style-type: none"> <li>防災ずきん</li> </ul> <div style="border: 1px dashed black; padding: 5px; margin-top: 10px;"> <ul style="list-style-type: none"> <li>ぞうきん2枚 (2枚とも記名)</li> </ul> </div>	<b>12:00 頃</b> (学校出発) ※地区ごとに 集団下校
10日 (水)	<ul style="list-style-type: none"> <li>くつ箱、トイレの使い方の復習</li> <li>道具箱の使い方、整理整頓の仕方</li> <li>並び方、歩き方、正しい座り方</li> <li>保健室の使い方</li> <li>歌：1年生を迎える会の歌の練習</li> <li>下校指導</li> </ul>	<ul style="list-style-type: none"> <li>道具箱のなかみ・体育着</li> </ul>	<b>12:00 頃</b> ※地区ごとに 集団下校
11日 (木)	<ol style="list-style-type: none"> <li>図工</li> <li>学活・避難訓練</li> <li>国語</li> <li>音楽</li> </ol> <div style="border: 1px solid black; border-radius: 15px; padding: 10px; margin-top: 20px; width: fit-content;"> <p>図工・生活の教科書 は学校で保管しま す。</p> </div>	<ul style="list-style-type: none"> <li>国語教科書・国語ノート</li> <li>図工教科書</li> <li>音楽教科書</li> </ul> <div style="border: 1px dashed black; padding: 5px; margin-top: 10px;"> <ul style="list-style-type: none"> <li>児童カード</li> <li>引き渡しカード</li> <li>個人面談希望調査票</li> <li>運動器検診問診票</li> <li>結核検診問診票</li> <li>心臓検診問診票</li> <li>耳鼻科検診問診票</li> <li>健康調査票</li> </ul> </div>	<b>12:00 頃</b> ※地区ごとに 集団下校
12日 (金)	<ol style="list-style-type: none"> <li>算数</li> <li>生活（給食の準備の練習）</li> <li>国語</li> <li>体育</li> </ol> <p><b>※給食開始</b></p>	<ul style="list-style-type: none"> <li>国語教科書・国語ノート</li> <li>算数教科書・算数ノート</li> <li>生活教科書</li> </ul> <div style="border: 1px dashed black; padding: 5px; margin-top: 10px;"> <ul style="list-style-type: none"> <li>●給食セット (ランチョンマット、マスク、 歯ブラシ、コップ、給食袋)</li> </ul> </div>	<b>13:10 頃</b> ※地区ごとに 集団下校

・クラスによって時間割が変わる場合があります。

・個人面談は、18日(木)・19日(金)・22日(月)・23日(火)・25日(木)の5日間になりますので、「個人面談希望・調整票」11日(木)にご提出ください。(決定した日時は、15日に配布予定です。)

◎「学年だより」は、しばらくは数日毎に発行します。お子様と一緒に学習用具を用意してください。次回は12日(金)に発行予定です。

## ◆保護者会について◆

日時 4月15日(月) 13時30分～

場所 【全体会・学年全体会】体育館

【学級懇談会】教室

※あさがおの鉢に記名していただきますので、油性ペンをお持ちください。

※学級懇談会后、鍵盤ハーモ c0076 ニカの販売を業者にて行います。教室前で行いますので、購入を希望の方はそちらでご購入ください。

※里っ子会は、13:15～開いています。保護者会に参加する際、お子さんの居場所として利用することができます。

スリッパ等上履きは、各自でご用意ください。  
駐車場がありませんので、お車での来校はご遠慮ください。

○鍵盤ハーモニカを申し込まれる方は、以下の代金を配布した封筒に入れて保護者会当日にご持参ください。

本体・ケース 5200円

唄口(ホース型) 380円

ヤマハE唄口 450円

※9日(火)に封筒を配布します。



## 生活リズムを大切に



小学校という新しい環境に慣れるために子供は想像以上のエネルギーを使います。新しい友達、新しい先生、新しい上級生、新しい校舎など、様々な新しい世界を体験することになります。しばらくは、子供たちは体も心も疲れて帰宅すると思いますので、生活リズムを大切に過ごしてください。お休みの間も小学校生活本格スタートへ向けてリズムを作っておくとよいです。

**たっぷりの睡眠、早寝早起き、しっかり朝食、快便！**