

24日(水)は 2年生内科検診です！



時 間 8:45～ A組女子→男子

B組男子→女子・・・と続く

※A組女子以外は、授業の教室に連絡が行きます。

場 所 保健室

学校医 横山 信之 先生（よこやま内科）

■ このようなところを診ます

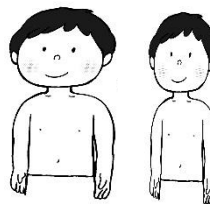
心臓や肺の音

心臓や肺の
病気など



栄養状態

やせぎみ
太りぎみ
など



皮膚の様子

アトピー性皮膚炎
湿疹 など



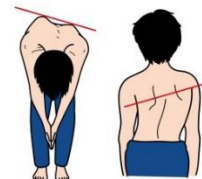
貧血の有無

貧血
顔色など

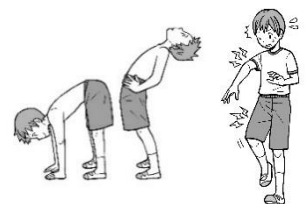


姿勢（背骨や肋骨の様子）

せきちゅうそくしょう
脊柱側弯症 など



四肢の様子（対象者のみ）



■ 背骨を見るのはなぜ？

脊柱側弯症（背骨が左右にまがった状態で、背骨のねじれがあるときも）を見つけるため。

日本での発生頻度は1～2%程度で、女子に多い。

成長期の思春期に悪化しやすく、進行すると手術になることも。早めに見つけることが大切！

■ 服 装

◇上下体操着（ジャージ登校）

◇髪の長い人は、結んでおきましょう。

■ 健診の受け方

①保健室では、女子は下着・肌着1枚のみを着た上から、半そでの体育着を着る。

②自分の順番で、名前を言って保健調査票を横山先生へ開いて渡す。

③下の図のように後ろを向いておじぎをして背骨の様子を診てもらう。

④いすに座り、聴診器で心臓・肺の音を聴き、皮膚の状態、貧血の有無等を診てもらう。

⑤終了後、身支度をし、静かに教室（授業）へ戻る。

★手の平を合わせ、腕を
まっすぐ伸ばします



★立ったまま、おへそを
見るように背中を丸く
します

