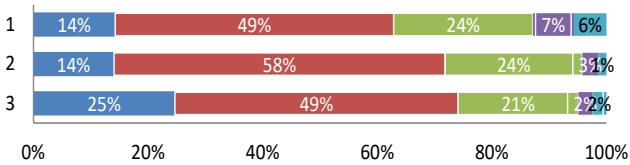


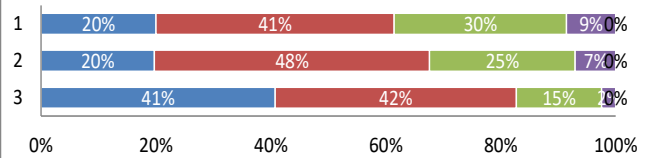
## 2020年度 学校評価(保護者アンケート)

(上から) 1年、2年、3年の順 (左から) 1:よくあてはまる 2:ややあてはまる  
 3:あまりあてはまらない 4:まったくあてはまらない 5:わからない 6:使用する環境にない  
 ※グラフが見にくい箇所につきましてはホームページ、学校掲示用(カラー版)をご確認ください。

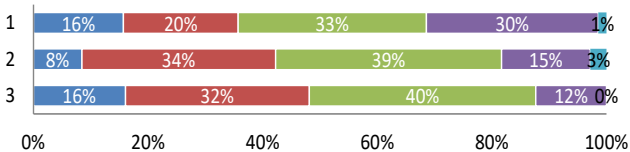
各教科の基礎的・基本的なことが身に付いている



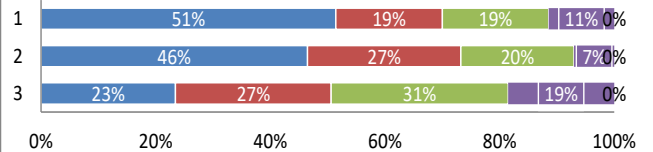
宿題や家庭学習に積極的に取り組んでいる



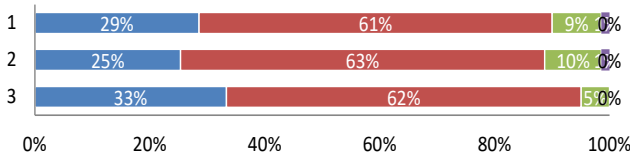
すすんで読書をしている



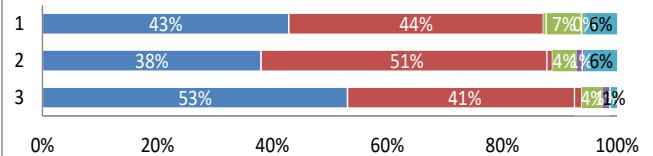
日常的に、運動やスポーツに積極的に取り組んでいる



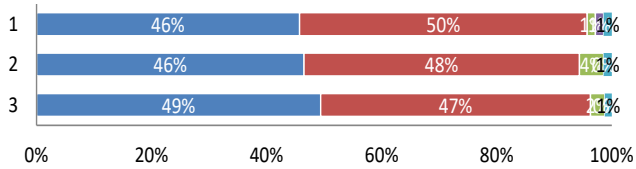
学校のきまりや、家庭でのきまりを守っている



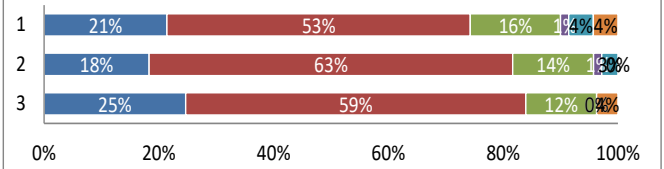
あいさつをきちんとしている



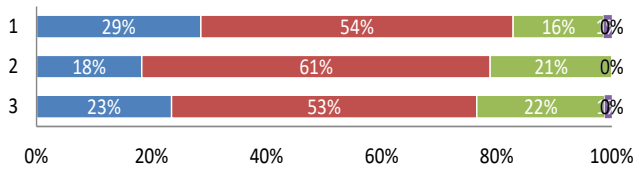
交通事故防止や不審者対応などの安全意識が身に付いている



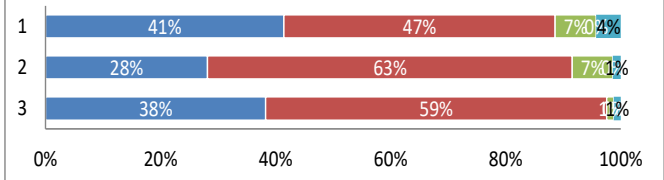
パソコン、携帯電話、などによるネットマナーが身に付いている



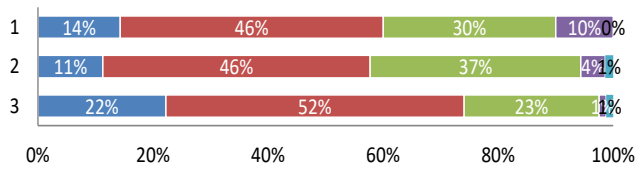
規則正しい生活ができている(起床就寝時間・食事など)



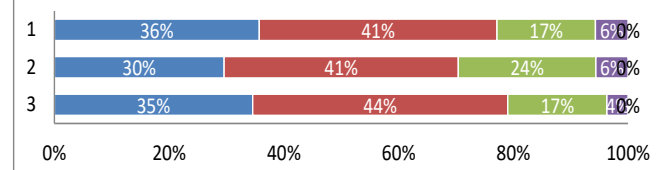
正しく判断し行動することや相手を思いやる心などを大切にしている



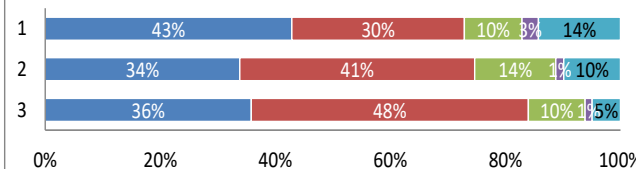
身の回りの整理整頓や配布物の管理・提出などができている



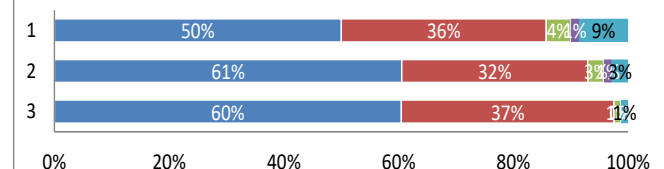
学校の出来事や様子をよく話してくれる



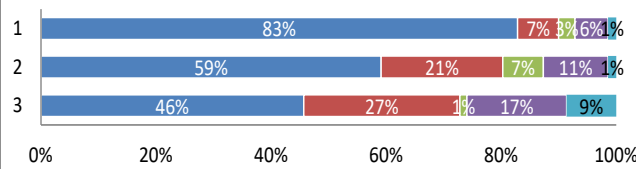
学年や学級活動・生徒会活動・係活動などよく取り組んでいる



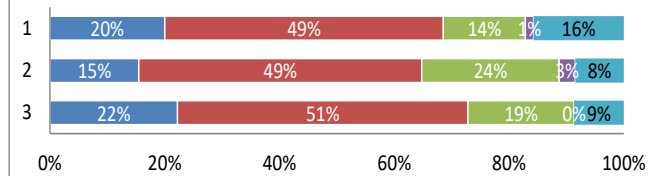
体育祭や合唱祭などの学校行事によく取り組んでいる



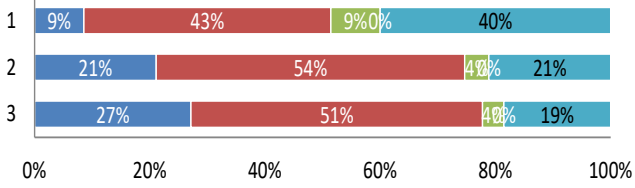
部活動によく取り組んでいる



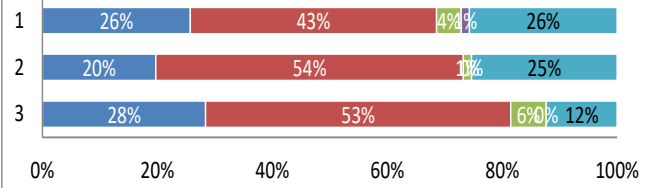
学校生活の目標があり、やり遂げた達成感や充実感を感じている



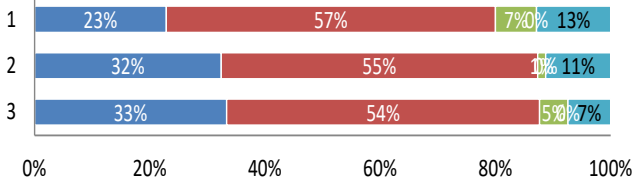
学校は、二小、六小、高ヶ坂小と連携して教育活動に取り組んでいる



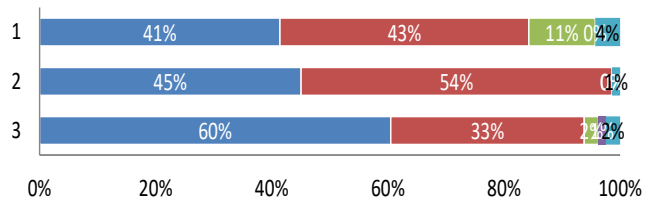
学校はいじめ防止や体罰防止に取り組む子供の人權を大切にしている



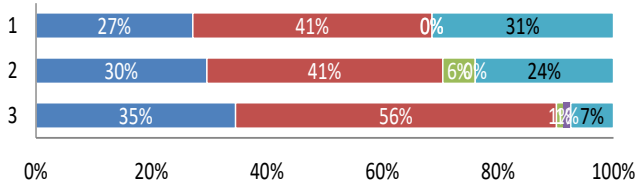
学校は、保護者や地域の方に対して情報発信をしている



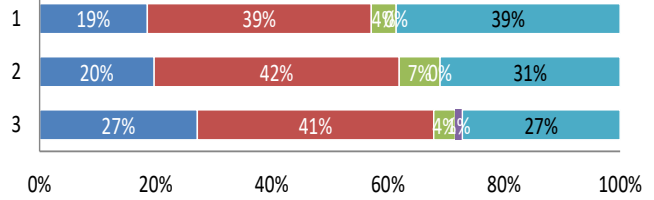
学校は、保護者会や学校公開、行事などで、教育活動を公開している



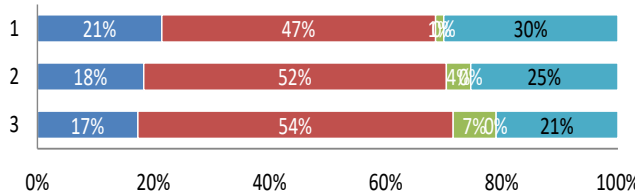
学校は、校内整備や校内美化に取り組んでいる



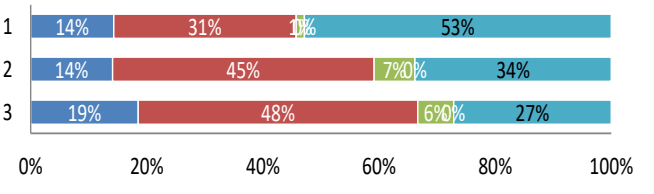
学校は、教育方針が明確で、職員は同じ方針で教育にあっている



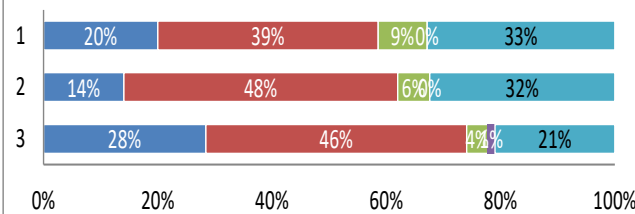
学校は、わかりやすい授業に努めている



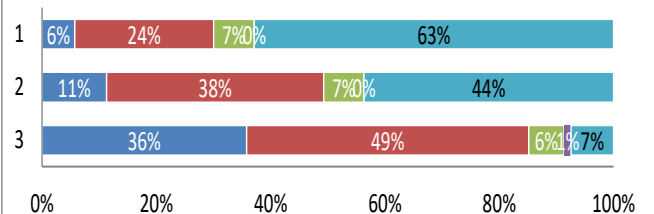
学校は、発展的な内容や基礎・基本を活用する授業に努めている



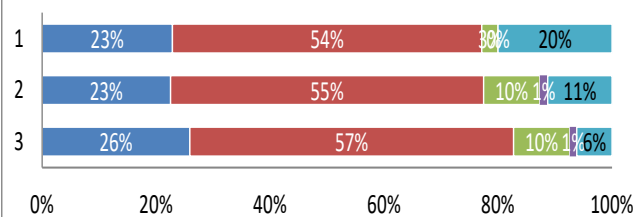
学校は、学習面で子どもの取り組みを理解し適切な助言などしている



学校は、進路についての学習を適切に行っている



学校は、学習の評価を適切に行い、わかりやすく通知している



学校は、保護者・生徒の相談に適切に応じている

