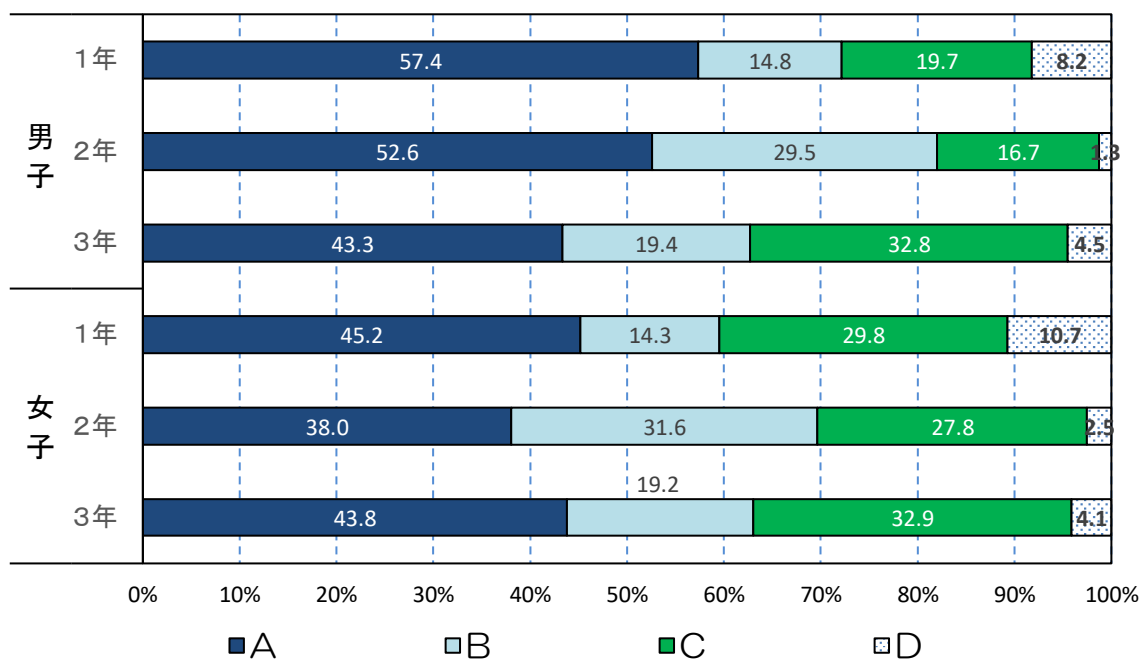


(3) 視力検査

(%)

	男子			女子		
	1年	2年	3年	1年	2年	3年
A(1.0以上)	57.4	52.6	43.3	45.2	38.0	43.8
B(0.7~0.9)	14.8	29.5	19.4	14.3	31.6	19.2
C(0.3~0.6)	19.7	16.7	32.8	29.8	27.8	32.9
D(0.2以下)	8.2	1.3	4.5	10.7	2.5	4.1
メガネ/コンタクト 使用の割合	18.0	34.7	34.3	31.0	31.6	43.8

視力結果



視力が（片目でも）B・C・Dの人に
眼科受診をお勧めしています。

2022年度 全校受診率は37.3%

※2021年度30.0%

※2020年度37.7%

メガネ/コンタクト使用の割合が2021
年度は26.2%だったのに対し、2022年
度は32.2%のため、D（0.2以下）の割
合が10%未満になっている。

視力【眼科】の受診率 (%)

11月1日現在

