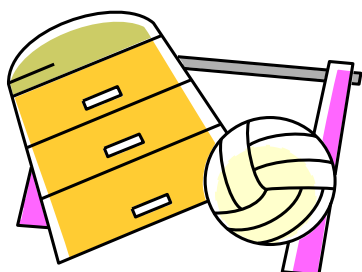
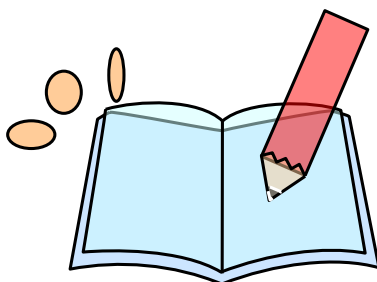
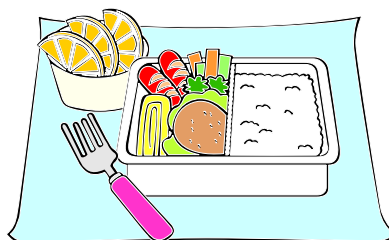
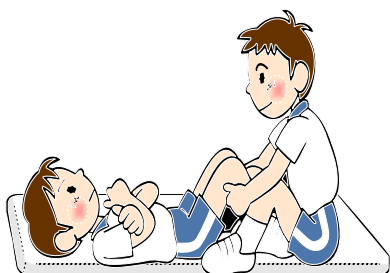


南大谷中学校の生活について

本校では、学校と家庭と地域が連携し、それぞれの責任を果たし、みんな子ども達を見守り、育てていきたいと考えていますので、御理解と御協力をお願いいたします。



南大谷中学校の生活について

◇ 本校は次のような姿勢で、生徒の指導に取り組んでいます。

本校では、社会のルールや常識などを教え、正しい判断や行動に基づく社会参加ができる生徒を育てるよう指導しています。

<生活指導の基本方針>

- (1) 規律ある生活態度を身につけ、基本的な生活習慣の確立を図る。
- (2) 集団生活を通して、自主性を持った責任感のある態度を育てる。
- (3) 教師と生徒が相互の信頼関係を確立し、豊かな人間関係を育てる。
- (4) 家庭・地域・関係学校・専門機関との連携を大切にし、生徒に対する理解を深め効果的な指導を行う。

1 学校生活

●生活全般

①始業時刻

- 月曜日 8：30から全校朝会・生徒会朝会があります。
整列・点呼時に集会場所にいない場合は遅刻となります。
*教室に荷物を置き、朝会を行う場所に集合。
全校朝会・生徒会朝会 → 体育館
- 火～金 8：25までに登校し、自席に着席し、読書・学習準備
8：30に着席していない場合は遅刻となります。
8：30 ～ 8：40 朝読書

②下校時刻 通常は3：45頃。水曜日は2：45頃

- ※5校時終了は2時15分、6校時終了は3時15分
その後、学活・清掃を行ってから、下校します。

③最終下校時刻（部活動及び諸活動終了時刻）

- 3～9月：6時
10～2月：5時30分

* 自転車での通学は禁止しています。

町田市内でも、自転車による交通事故が増えています。自転車で登校することのないよう、御家庭でも御協力下さい。

●昼食（弁当・弁当給食）

①昼食は、次の3つから選んで用意していただきます。

- ・自宅で作った弁当
- ・弁当給食（弁当外注給食方式による弁当）
- ・登校時に購入する弁当

*弁当を購入してくる場合は、ヨーグルトなどのデザート類は禁止しています。

②飲み物は、糖分の入っていないお茶・スポーツドリンク・水（味の無いもの）で、水筒に入れてくるのが望ましいですが、ペットボトルでも構いません。（飲んだあとは、責任をもって持ち帰るよう指導しています。）紙パック・カン・ビンは禁止です。

③弁当給食を頼んでいても、足りない場合は、おにぎり等を持ってきて構いません。

*弁当を忘れた時は自宅に連絡して届けていただきますが、できない場合は学校でレトルトのご飯とふりかけを用意してあります。（後日150円を持ってくる）

※令和7年度9月より、センター給食が始まる予定です。

●手続き・届け出・その他の注意

①欠席するときは、8:30までに^{テトル}tetoru（アプリ）から学校に連絡する。

②遅刻・早退・体育の見学をすることが予めわかっているときは、その理由を生徒手帳に保護者が記入・押印し、生徒に担任と体育の先生に申し出るようにしてください。

③証明書・学割の申請は、平日にお願いします。（土・日・祝祭日は、事務職員がいませんのでできません）。申請のとき、保護者印が必要となります。また、発行日は翌日以降になるので、申請は早めに行ってください。

2 服装・頭髪

〔夏服〕6月～9月（衣替えの前後には、移行期間があります。）

- ・白の半袖ワイシャツ・半袖ポロシャツ（無地、胸のワンポイントは可）のみ。
- ・ポロシャツの場合はすそがズボンやスカートの上に出る着方でも構いません。ただし、身の丈にあったものにしてください。
- ・ネクタイ・リボンはつけなくてもよいです。
- ・シャツの上にベスト（**蛍光色以外**で胸ワンポイント可）を着ても構いません。

〔冬服〕10月～5月（衣替えの前後には、移行期間があります。）

- ・標準服の下にセーター、ベスト、カーディガンを着用しても構いません。蛍光色以外、**ラインは入っていてもよい。丸首はなし。**（ワンポイントまで可）
- ・オーバー・ダッフルコート・Pコート類、ダウンコート・・・白、黒、紺、茶。
- ・ストッキング&タイツ・・・寒いときは、黒・肌色のみ着用を認めています。

※I型・II型の2種類のスラックスを用意してあります。

ネクタイ・リボンを含め、組み合わせは自由です。購入する際に、ご確認ください。

- 外履き・・・登下校は運動靴でも革靴（ローファー）でも構いませんが、体育の時間は運動靴で参加することになっています。
- 靴下・・・色の指定はなし。ワンポイントがあっても構いません。
（くるぶしソックスでも構いませんが、ワンポイント、ワンラインが原則です）
- 髪型・・・すっきりとした髪型。パーマ・脱色・染色などは禁止です。
ツブロックや編み込みでも構いません。
- 髪用ピン・ゴム等（女子）・・・黒・紺・茶・灰色。
カチューシャ・バレッタ・くちばし・シュシュ等は禁止です。
- ズボン用ベルト（男子）・・・色は黒、穴が必要以上に開いたものや装飾物がついているものは着用しない。
- 下着・・・無地のもの。白、黒、灰色、ベージュ（絵や文字入りは着用しない）
- 上履き・体育館履き・・・上履き体育館履きは学校指定です。どちらも学年色があります。
令和6年度新入生は赤です。必ず記名をしてください。
- 通学カバンは特に指定はありませんが色や柄については派手なものは避けてください。（リュックを使用している生徒が多い）

3 持ち物等

- ・教科書類は、家庭学習をさせるためにも、原則として毎日持ち帰るように指導しています。置いていって良いものについては、入学後にお伝えします。ノートについては、入学後、各授業で担当教員が説明します。
- ・原則として、金銭や携帯電話は持たせないでください。必要があって持たせる場合には、保護者が担任に連絡をし、袋などに入れ必ず朝学活で預けるようにしてください。
- ・腕時計、電子辞書は持ってきても構いませんが、自分で管理することになります。
- *学習に必要なでないものは、持ってこないように指導しています。
中でも携帯電話や携帯ゲーム機、音楽プレイヤーなどは、大きなトラブルの原因になります。保護者の方が管理して、学校に持ち込まないように御協力ください。不要物については保護者の方に学校に取りに来ていただく場合があります。

4 部活動

中学生にとって部活動は、楽しみにしている活動の一つだと思います。自分の趣味や特技を伸ばすとともに、自己を鍛える場でもあります。また、クラス以外の友達を作ったり、先輩・後輩といった関係を学んだりする場でもあります。

本校では現在（令和5年度）、運動部が10部活、文化部が6部活あります。ほぼ毎日活動する部活もありますし、1週間に2・3日という部活動もあります。

入学後には、部活動紹介もあり、仮入部期間もあります。いくつかの部活動に参加し、自分に合った部活動に入部することをお勧めします。

中学校生活の細かい内容につきましては、入学後にオリエンテーションを行い、説明します。本日の説明会の内容についてのお問い合わせは、下記までお願いします。

町田市立南大谷中学校

副校長：谷上 由美子

生活指導主任：氏家 正博

TEL 042-723-5567