

サイズ直し
3年間無料
サービス!

- 上衣の袖丈出し
 - スラックス、スカートの丈出し・ウエスト出し
- ※サイズ直しは、ご購入いただいたご本人様のお品物が対象となります。
お直しの期間は売場係員におたすねください。上記以外のお直しは有料となります。
サイズ直し・修理などをご依頼の際は、クリーニングまたはお洗濯後にお持ちください。

駐車場
サービス!

採寸およびお受け取りにご来店の際には、駐車場のサービスがございます。
※詳しくは売場係員におたすねください。
[駐車場]●小田急百貨店駐車場 ●いちのや駐車場

「小田急ポイントカード」会員募集中

気軽に持てる現金払い専用のカード
OPポイント専用カード

- 15歳以上の方なら
どなたでもお申し込み可能!
- 普通品(通常価格品)本体価格の
2%のポイントが貯まる!

「小田急ポイントアプリ」のダウンロード&
会員登録で「OPポイント専用カード」を、
すぐにご利用いただけます。

※セール品、食料品、レストラン・喫茶のご利用は【どちらのカードも】ポイント付与率は1%となります。

ポイントが貯まりやすい!クレジット機能がついたカード
OPクレジット JCB/Visa/Mastercard®

初年度年会費無料

【2年目以降】前年度に一度でも
クレジット払いのご利用があれば年会費無料!

普通品(通常価格品)本体価格の4%のポイントが貯まる!
今なら、ご入会で**【500ポイント】プレゼント!!**

お申し込み・お問い合わせ：町田店4階＝OPカードカウンター



小田急百貨店で
dポイントが
たまる!つかえる!

小田急百貨店でdポイントカードがご利用いただけるようになりました。
小田急ポイントカードとの併用で両方のポイントがたまります。
ポイントのたまり方など小田急百貨店ホームページをご確認ください。

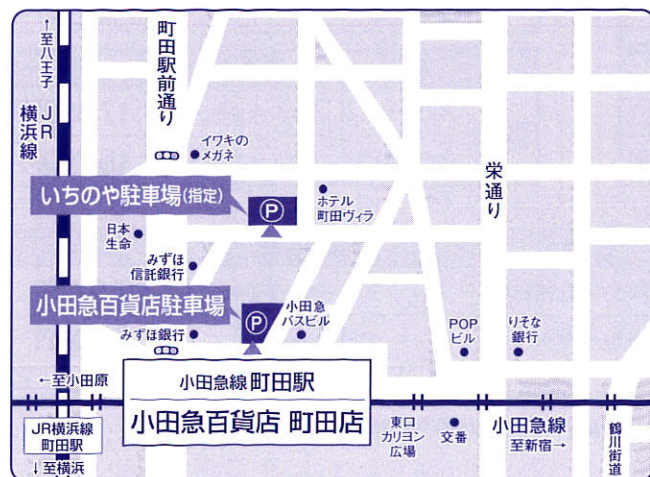


お問い合わせ・承り場所

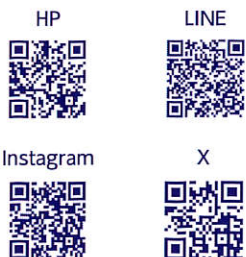
〒194-8550 東京都町田市原町田6-12-20

小田急百貨店 町田店5階＝学生服売場 TEL.042-720-6176(直通)

- ※営業時間は小田急百貨店ホームページでお知らせいたします。
- 学生服受付時間：18:00まで
- ※混雑状況により、受付時間よりも早く承りを終了させていただく場合がございます。
あらかじめご了承ください。
- ※ご予約制ではございませんのでお時間に余裕をもってお越しください。



小田急百貨店 町田店 公式



小田急・町田

2025年度
町田市立
南中学校

標準学生服の ご案内

ご入学おめでとうございます。

小田急百貨店 町田店では、
優れた縫製による標準学生服を
ご用意しております。

サイズ直しなど万全のサービス体制で
承りいたします。

標準学生服のご用命は
小田急百貨店 町田店へ

ODAKYU

町田市立南中学校

ご入学の皆様へ

学生服のご注文・お渡しについて

- 冬服は2月11日(火・祝)までにご注文ください。
夏服のご注文も同時に承ります。
※お渡し日はご注文の際にお知らせいたします。
※お渡しは店頭またはご自宅お届けとなります。(別途送料を頂戴いたします。)
- 上記期日以降のご注文では入学式に間に合わない場合もございますので、期日内のご注文をお願い申し上げます。

代金のお支払いについて

- 代金のお支払いをもってご注文完了となります。
現金・クレジットカード・各種商品券・バーコード決済がご利用いただけます。
※一部承りが出来ない決済方法がございます。
詳しくは売場係員におたずねください。
- 小田急ポイントカードのご利用でポイントが貯まります。
※お支払い方法によりましてはポイントは貯まりませんが、年間お買い上げ額に加算されます。

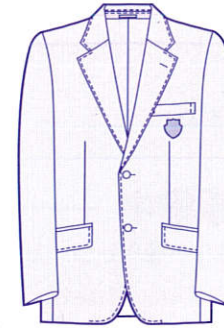
下記のお品物は指定ではございませんが、ご希望によりご注文を承ります。

		品名	繊維組成	価格
冬服	A	形態安定ワイシャツ	MAXDRY/ポリエステル65%・綿35%	4,180円
	B	形態安定ワイシャツ	MAXDRY/ポリエステル65%・綿35%	3,905円

		品名	繊維組成	価格
夏服	A	半袖形態安定ワイシャツ	MAXDRY/ポリエステル65%・綿35%	4,048円
	B	半袖形態安定ワイシャツ	MAXDRY/ポリエステル65%・綿35%	3,773円

ご家庭で洗えます

[A]



上衣

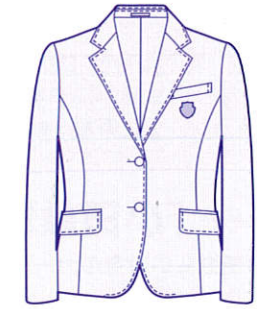


スラックス

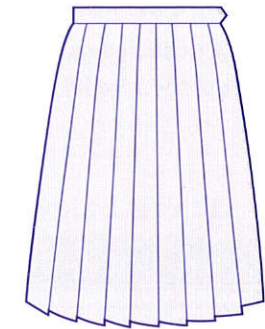
	品名	繊維組成	価格
冬服	上衣	毛50%・ポリエステル50%	31,460円
	スラックス	ポリエステル70%・毛30%	17,380円
	ネクタイ (結び)	ポリエステル100%	2,420円
	ネクタイ (出来上がり)	ポリエステル100%	2,860円

	品名	繊維組成	価格
夏服	スラックス	ポリエステル70%・毛30%	16,720円

[B]



上衣



スカート

※スカート丈は、学校規定丈で承ります。

	品名	繊維組成	価格
冬服	上衣	毛50%・ポリエステル50%	27,720円
	スカート	ポリエステル70%・毛30%	18,700円
	スラックス	ポリエステル70%・毛30%	19,800円
	リボン (ゴム式)	ポリエステル100%	2,310円
	リボン (ワンタッチ)	ポリエステル100%	2,750円

	品名	繊維組成	価格
夏服	スカート	ポリエステル70%・毛30%	17,490円
	スラックス	ポリエステル70%・毛30%	18,700円

	品名	繊維組成	価格
【男女兼用】指定希望購入品	ニットベスト(白・紺)	アクリル85%・麻15%	7,920円
	ニットセーター	アクリル70%・毛30%	8,030円

※別注寸法も同一価格で承ります。
※上衣にネーム刺しゅうをご希望の方は、お品物到着後ご持参いただければ有料(660円)にて承ります。
※表示価格は、「消費税込み」の価格です。