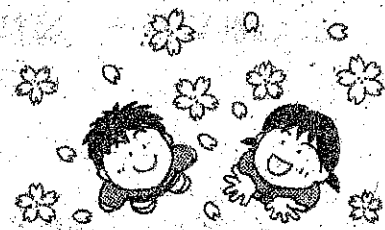


ほけんだより

令和8年4月15日
町田市立堺中学校

新学期がスタートして1週間が経ちますが、元気に過ごしていますか？ 元気いっぱいの人、新しい環境に疲れている人、元気と疲れの両方ある人もいます。

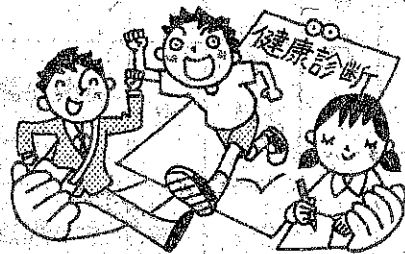
いまは、毎日よく食べてよく寝て、一日一日・一つ一つをゆっくりがんばっていきましょう！



知る・知る・育てる 健康診断に

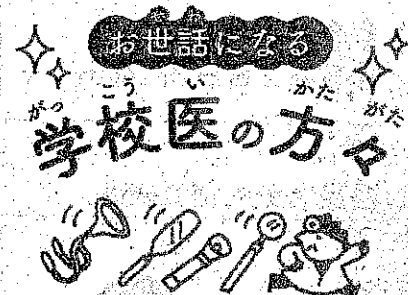
新学期に行う健康診断は、いまの体や健康の様子を知り、これからの1年間を元気に過ごすために行います。

健康診断は、自分の体を見つめ、健康について触れる機会になります。また、自分の体や健康について関心をもつことは、「自分を大切にしよう」という気持ちにもつながっていくと思います。大切な健康診断をしっかりと受けましょう！



健康診断 3つの目的

- 1 成長・発育の様子や健康状態を知る。
- 2 病気の予防や早期発見など、自分の健康を守る。
- 3 より健康な生活を過ごせるように、健康管理の意識を育てる。

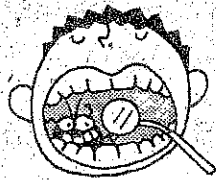


内科： 渡邊 智子先生（キッズクリニック智）
 歯科： 齋藤 達哉先生（齋藤歯科医院）
 眼科： 永堀 通男先生（町田ながほり眼科）
 耳鼻科： 木内 庸雄先生（耳鼻咽喉科のぶクリニック）
 薬剤師： 荒井 博行先生

明日は歯科検診です！

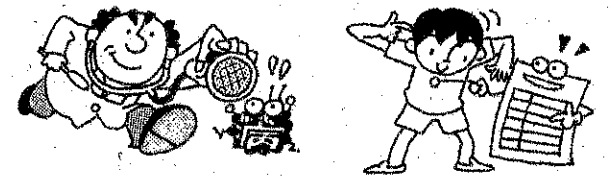
むし菌がないか、歯肉や歯並び・噛み合わせの状態、歯のよこれを診てもらいます。

- 【注意】
- 朝の歯みがきをていねいに行う。
 - 検診中は静かに行動し、私語を慎む。
 - 自分の検診の時は、大きな口を開ける。



【令和8年度定期健康診断日程・予定】

- ★ それぞれの健康診断の前に、担任の先生から予定や準備・注意など連絡があります。よく聞いて・・・忘れ物がないように。しっかり受けられるように。



日程	検診名(学級、学年)	服装・持ち物・注意 など
4月	16 木 歯科健診	朝食後、ていねいに歯を磨いてくる。 欠席者検診 5月13日(水)
	21 火 尿検査(1次)	提出袋に学年・組・氏名を必ず記入する。 未提出の場合は5月8日(金)に提出。
	21 火 心臓検診(1年) (2,3年経過観察者)	ジャージ登校。 欠席者検診：5月25日(月・午後) 町田市役所
	22 水 眼科健診	前髪が長い人はピンで留めてくる。 コンタクトは装着のままでもよい。
5月	1 金 内科検診 (さくら、1年)	ジャージ登校。体育着半袖Tシャツを必ず着てくる。
	8 金 尿検査(1次)予備日	提出袋に学年・組・氏名を必ず記入する。 未提出の場合は、2次の5月22日(金)に提出。
	12 火 内科健診(2年)	ジャージ登校。体育着半袖Tシャツを必ず着てくる。
	15 金 内科健診(3年)	ジャージ登校。体育着半袖Tシャツを必ず着てくる。
	22 金 尿検査(2次) 対象：一次結果の再検査者・ 一次未提出者	提出袋に学年・組・氏名を必ず記入する。 未提出の場合は、最終提出日5月28日(木)提出。
	28 木 尿検査(2次)予備日 対象：5/22検査未提出者	学校最終提出日。 この日に未提出の場合は、各自医療機関で検査。
6月	11 木 耳鼻科健診 (さくら・1年・ 2年ABC組)	ていねいに耳掃除をしてくる。
	18 木 耳鼻科健診 (2年DE組・3年)	ていねいに耳掃除をしてくる。

- ★ 検診の結果で再検査や専門医の受診が必要な場合は「お知らせ」で通知します。
 ★ 7月に全健康診断の結果をお知らせします。