



事前ガイダンス

学研エル・スタッフィング

自治体支援事業部

望月 龍之介

学研エル・スタッフィング紹介

運営方針・方法

授業形態・時間割

入退室関連

質疑応答

沿革



1983年12月
設立

2019年～現在
埼玉県戸田市教
育センター支援

2024年～
本事業参画

2000年学研の
WILL学園高田
馬場校 開校(現
在10校舎)

2023年～東京
都中央区 教育
センター支援

学研エル・スタッフィング紹介

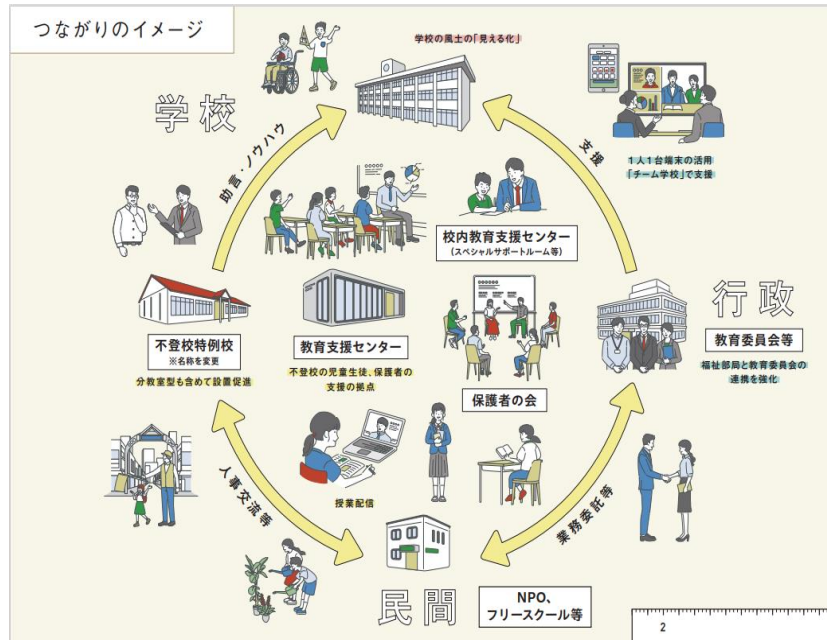
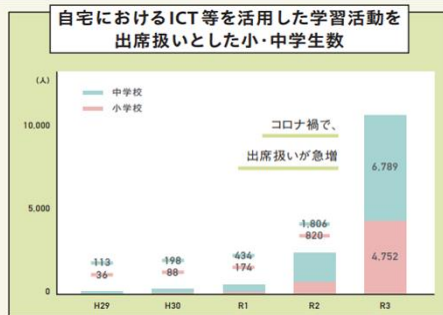
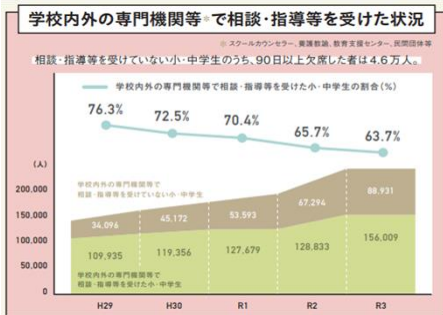
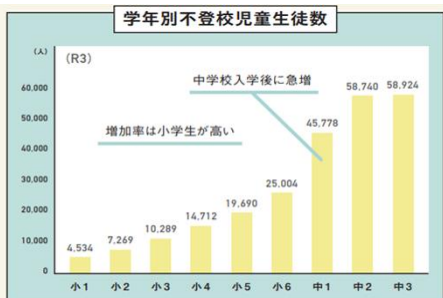
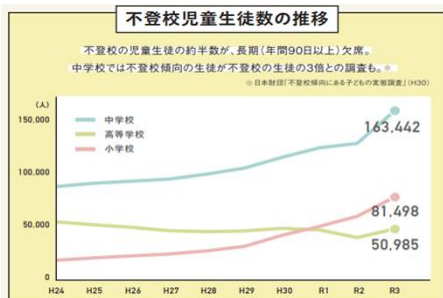
運営方針・方法

授業形態・時間割

入退室関連

質疑応答

現状と政策



学研の方針

①学習環境・情報の提供

- ・ テキスト導入 (オンデマンドコンテンツ)
- ・ オンライン指導
- ・ 個別、集団授業
- ・ 進路説明会

②居場所の提供

- ・ 横のつながり
- ・ 相談できる環境
- ・ 落ち着ける居場所
- ・ 楽しい居場所

③自立・社会復帰

- ・ 生活習慣
- ・ 自己管理
- ・ 自己決定

学研エル・スタッフィング紹介

運営方針・方法

授業形態・時間割

入退室関連

質疑応答

授業形態

・個別学習

⇒算数・国語（漢字など）・数学・英語

積み重ねが必要な科目は個別で進めます

※基礎学力向上を目的とします

・集団学習

⇒理科・社会+副教科

知識ベースで行えるものを集団で行います

※他の児童生徒と同じ教室で勉強できるようになること

※聞く力・読む力・書く力を養うことを目的とします

・趣味実用（集団形式）

⇒児童生徒の趣味や興味があることをベースとした授業

※通室率・通室数や滞在時間・コミュニケーション力の向上を目的とします

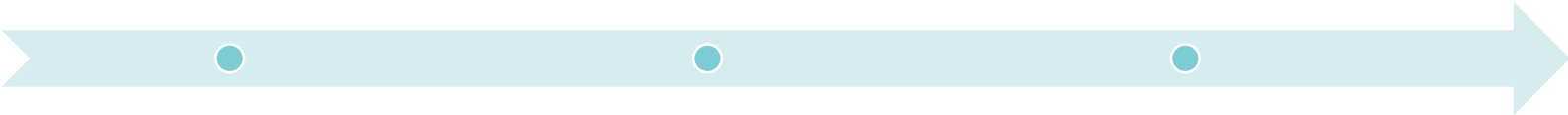
※時間割・年間スケジュールは別紙参照

※開室時間は9:00～16:00

時間割の変更

4月～5月 通室数向
上のための時間割
(学習3:居場所7)

11月～3月 進級進学
を意識した時間割
(学習7:居場所3)



6月～10月 生活習
慣・学習にフォーカスし
た時間割
(学習5:居場所5)

- ※児童生徒の通室状況や生活状況を鑑みて定期的に変更します
- ※全体の時間割であるため、個別のサポートは他にあります
- ※時間割は年に3回以上変更することもあります

学研エル・スタッフィング紹介

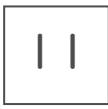
運営方針・方法

授業形態・時間割

個別面談と入退室関連

質疑応答

個別面談までの流れ



グーグルフォーム
にて回答(4/5
23:59まで)

指定させていただいた
日時に教育センターへお
越しください

4/6 17:00までに日程を確定さ
せていただきます
※hou@kame.co.jpからご連絡い
たします。

※以下のURLもしくはQRコードを読み取り、回答をお願いいたします!!!

<https://forms.gle/wgJfGi6jB2Ge63pv6>



コミル導入



- 入退室の通知
- 全体のお知らせ (イベント・休校等の連絡)
- 面談日程等

学研エル・スタッフィング紹介

運営方針・方法

授業形態・時間割

入退室関連

質疑応答